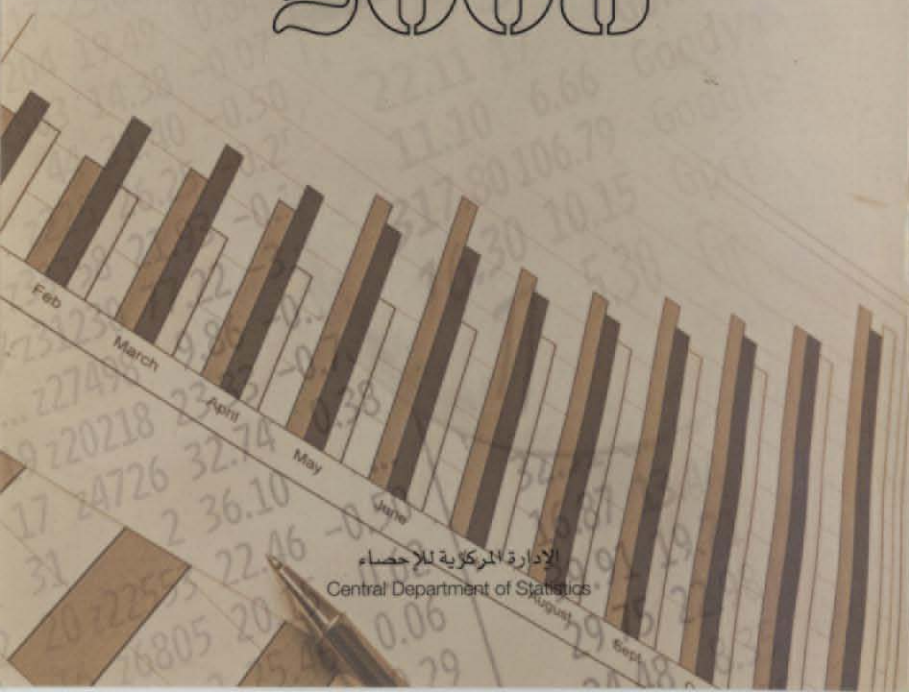




الإمارات العربية المتحدة
وزارة الإقتصاد

الإمارات في أرقام UAE IN FIGURES

2008



الإدارة المركزية للإحصاء
Central Department of Statistics



الإمارات العربية المتحدة
وزارة الإقتصاد

الإمارات في أرقام
UAE IN FIGURES

2008



دولة الإمارات العربية المتحدة THE UNITED ARAB EMIRATES (U.A.E)

National Day :	العيد الوطني :
Dec. 2nd 1971 . U.A.E : Comprises Seven Emirates : Abu Dhabi , Dubai , Sharjah , Ajman , Umm Al Quwain , Ras - Alkhaimah , & Fujairah .	في الثاني من ديسمبر من كل عام حيث أعلن قيام دولة الإمارات العربية المتحدة في ١٩٧١ م . وتتكون الدولة من سبع إمارات هي : أبوظبي ، دبي ، الشارقة ، عجمان ، أم القيوين ، رأس الخيمة ، الفجيرة .
Area :	المساحة :
83600 Sq. km.	تبلغ مساحة الدولة ٨٣٦٠٠ كيلومتراً مربعاً .
Location :	الموقع :
It Lies between Latitudes , 22 , 26.5 , North, and Longitudes 51, 56.5, East . Bordered to the North by Arabian Gulf , and to the East by the Gulf of Oman and Sultanate of Oman , and to the South by Sultanate of Oman and Saudi Arabia , and to the West by Qatar and Saudi Arabia .	تقع الدولة بين خطي عرض ٢٢ ، ٢٦.٥ شمالاً وخطي طول ٥١ ، ٥٦.٥ شرقاً ويحدها الخليج العربي شمالاً وخليج عمان وعمان شرقاً . وعمان والسعودية جنوباً والسعودية وقطر غرباً .
Climate :	المناخ :
It is one of the worlds best winter resorts between November and March , it experiences warm sunny days .with an average temperature of 26 C and cool nights with an average temperature of 15 C. Hot temperature and high humidity increase between June and August .	تعتبر الدولة من أفضل المشاتي في العالم حيث يسود البلاد بين شهري نوفمبر ومارس طقس دافئ نهاراً بمتوسط حرارة ٢٦ درجة مئوية ومائل للبرودة ليلاً بمتوسط حرارة ١٥ درجة مئوية وتشتد الحرارة وتزداد نسبة الرطوبة بين شهري يونيو وأغسطس .
Time :	التوقيت :
4 Hrs. ahead of G.M.T.	تزيد أربع ساعات عن توقيت جرينتش .
Currency :	العملة :
Dirham , US\$ = 3.6725 Dh.	الدرهم، ويساوي الدولار الأمريكي ٣,٦٧٢٥ درهم .

INDEX		ال فهرس
Item	رقم الصفحة Page No.	البيان
Population By Emirate & Year	6	السكان حسب الإمارة والسنة
Percent Distribution Of Population By Emirate		التوزيع النسبي للسكان حسب الإمارة
Population IN Urban	7	السكان بالحضر
Percent Distribution Of Population By Urban		التوزيع النسبي للسكان بالحضر
Population In Rural	8	السكان بالريف
Percent Distribution Of Population In Rural		التوزيع النسبي للسكان بالريف
Population by Age Group, Nationality & Sex 2007	9	السكان حسب فئات السن والجنسية والجنس ٢٠٠٧
Percentage Distribution Population by Age Group, Nationality & Sex 2007		التوزيع النسبي للسكان حسب فئات السن والجنسية والجنس ٢٠٠٧
Population Pyramid 2005	10	الهرم السكاني ٢٠٠٥
Population (10 Years & Over) By Education Percentage Distribution Population by Education	12	السكان (١٠ سنوات فأكثر) حسب الحالة التعليمية التوزيع النسبي للسكان حسب الحالة التعليمية
Percentage Distribution Population (10 Years & Over) by Education, Nationality & Sex 2005	13	التوزيع النسبي للسكان (١٠ سنوات فأكثر) حسب لحالة التعليمية والجنسية والجنس ٢٠٠٥
Population By Marital Status & Sex	14	السكان (١٥ سنة فأكثر) حسب الحالة الزوجية والجنس
Percentage Distribution Population (15 Years & Over) by Marital Status , Nationality & Sex 2005	15	التوزيع النسبي للسكان (١٥ سنة فأكثر) حسب الحالة الزوجية والجنسية والجنس ٢٠٠٥
Percentage Distribution Population (15 Years & Over) by Relationship by Labor Force , Nationality & Sex 2005	16	التوزيع النسبي للسكان (١٥ سنة فأكثر) حسب العلاقة بقوة العمل والجنسية والجنس ٢٠٠٥
Population (15 +) Economically Active	17	ذوو النشاط الاقتصادي حسب الإمارة وسنة التعداد
Population Participation In Labor Force	18	مساهمة السكان في قوة العمل
Female Share Of Total Labor Force	19	نصيب المرأة من إجمالي قوة العمل
Percentage Distribution of Employed (15 Year & Over) by Marital Status, Nationality & Sex 2005	20	التوزيع النسبي للمشتغلين (١٥ سنة فأكثر) حسب لحالة الزوجية والجنسية والجنس ٢٠٠٥
Percentage Distribution of Employed (15 Year & Over) by Employment Status, Nationality & Sex 2005	21	التوزيع النسبي للمشتغلين (١٥ سنة فأكثر) حسب الحالة العملية والجنسية والجنس ٢٠٠٥
Employed (15 Year & Over) by Economic Activity	22	المشتغلون (١٥ سنة فأكثر) حسب النشاط الاقتصادي
Percentage Distribution of Employed (15 Year & Over) by Age Group , Nationality & Sex 2005	23	التوزيع النسبي للمشتغلين (١٥ سنة فأكثر) حسب فئات السن والجنسية والجنس ٢٠٠٥
Percentage Distribution of Employed (15 Year & Over) by Education , Nationality & Sex 2005	24	التوزيع النسبي للمشتغلين (١٥ سنة فأكثر) حسب الحالة التعليمية والجنسية والجنس ٢٠٠٥

INDEX

الفهرس

Item	رقم الصفحة Page No.	البيان
Percentage Distribution of Unemployed (15 - 64 Year) by Age Group 2005	25	التوزيع النسبي للمتعمطين (١٥ - ٦٤ سنة) حسب فئات السن ٢٠٠٥
Percentage Distribution of Unemployed (15 - 64 Year) by Education Status 2005	26	التوزيع النسبي للمتعمطين (١٥ - ٦٤ سنة) حسب الحالة التعليمية ٢٠٠٥
Population By Age Group And Sex	27	السكان حسب فئات السن والنوع
Actual & Estimated Population	28	سلسلة زمنية لسكان
Buildings By Emirate & Year	29	المباني حسب الإمارة والسنة
Housing Units By Emirate & Year		الوحدات السكنية حسب الإمارة والسنة
Housing Units Occupied by Households by Households, Number of Individual & Emirate	30	الوحدات السكنية المشغولة بأسر وما بها من أسر وأفراد بكل إمارة ٢٠٠٥
Housing Units Occupied by Households by Number of Households & Emirate		الوحدات السكنية المشغولة بأسر حسب عدد الأسر والإمارة
Establishments	31	المنشآت
Births and Deaths (total)	32	المواليد والوفيات (جملة)
Births and Deaths (citizens)	33	المواليد والوفيات (مواطنون)
Education	34	التعليم
Education Indicators	35	مؤشرات تعليم
Transport & Communication	36	النقل والمواصلات
Index Numbers	37	الأرقام القياسية
Non-Oil Foreign Trade By Emirate	38	التجارة الخارجية غير النفطية حسب الإمارة
Non-Oil Foreign Trade By Year	39	التجارة الخارجية غير النفطية حسب السنة
Selected Monetary & Banking Indicators	40	المؤشرات النقدية والمصرفية
Economic Indicators	41	المؤشرات الاقتصادية
Manufacturing Industries	42	الصناعات التحويلية
Public Finance		المالية العامة
Health		الصحة
Socioeconomic Development Indicators	43	مؤشرات التنمية الاقتصادية والاجتماعية
Area, Population & Population Density In U.A.E. by Emirate 2007	44	المساحة والسكان والكثافة السكانية لدولة الإمارات العربية المتحدة حسب الإمارة ٢٠٠٧
Population Density In U.A.E. by Emirate 2007 - 1985		الكثافة السكانية لدولة الإمارات العربية حسب الإمارة للسنوات (١٩٨٥ - ٢٠٠٧)

السكان POPULATION

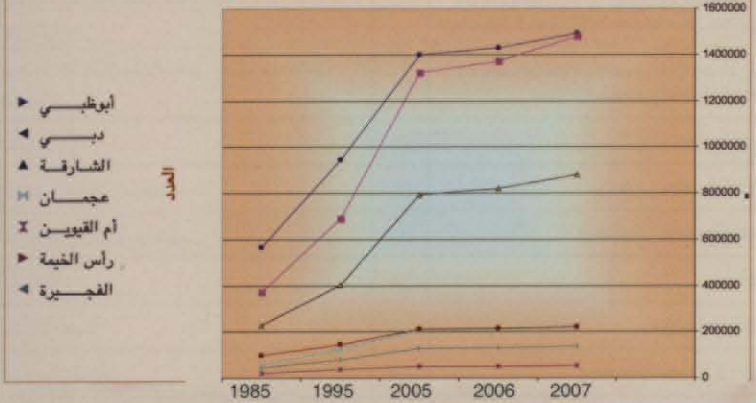
السكان حسب الإمارة POPULATION BY EMIRATE

EMIRATE	2007	2006	*2005	*1995	*1985	الإمارة
Abu Dhabi	1493000	1430000	1399484	942463	566036	أبوظبي
Dubai	1478000	1372000	1321453	689420	370788	دبي
Sharjah	882000	821000	793573	402792	228317	الشارقة
Ajman	224000	212000	206997	121491	54546	عجمان
Umm Al-Quwain	52000	50000	49159	35361	19285	أم القيوين
Ras Al-Khaimah	222000	214000	210063	143334	96578	رأس الخيمة
Fujairah	137000	130000	125698	76180	43753	الفجيرة
Total	4488000	4229000	4106427	2411041	1379303	جملة الدولة

* Census Data

× بيانات تعداد

السكان حسب الإمارة في سنوات مختلفة



التوزيع النسبي للسكان حسب الإمارة PERCENT DISTRIBUTION OF POPULATION BY EMIRATE

EMIRATE	2007	2006	*2005	*1995	*1985	الإمارة
	%	%	%	%	%	
Abu Dhabi	33.27	33.81	34.08	39.09	41.04	أبوظبي
Dubai	32.93	32.44	32.18	28.59	26.88	دبي
Sharjah	19.65	19.42	19.33	16.71	16.55	الشارقة
Ajman	4.99	5.01	5.04	5.04	3.95	عجمان
Umm Al-Quwain	1.16	1.18	1.20	1.47	1.40	أم القيوين
Ras Al-Khaimah	4.95	5.06	5.11	5.94	7.00	رأس الخيمة
Fujairah	3.05	3.08	3.06	3.16	3.17	الفجيرة
Total	100	100	100	100	100	جملة

* Census Data

× بيانات تعداد

السكان بالحضر
POPULATION IN URBAN

EMIRATE	2007	2006	*2005	*1995	*1985	الإمارة
Abu Dhabi	1,023,816	980,614	959,688	624665	416383	أبوظبي
Dubai	1,459,665	1354980	1305060	669181	354175	دبي
Sharjah	785,433	731,112	706,688	342689	189117	الشارقة
Ajman	213,692	202,244	197,471	114395	49108	عجمان
Umm Al-Quwain	34,696	33,361	32,800	25052	14443	أم القيوين
Ras Al-Khaimah	117,584	113,347	111,262	77550	54425	رأس الخيمة
Fujairah	78,332	74,330	71,870	33176	17926	الفجيرة
TOTAL	3,713,218	3,489,988	3384839	1886708	1095577	جملة السكان بالحضر

* Census Data

× بيانات تعداد

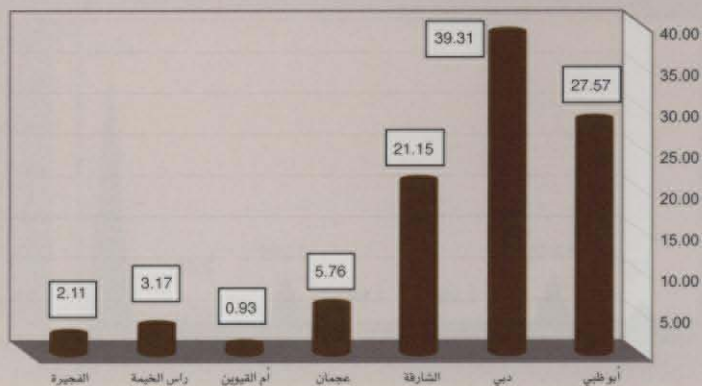
التوزيع النسبي للسكان بالحضر
PERCENT DISTRIBUTION POPULATION IN URBAN

EMIRATE	2007	2006	*2005	*1995	*1985	الإمارة
	%	%	%	%	%	
Abu Dhabi	27.57	28.10	28.35	33.11	38.01	أبوظبي
Dubai	39.31	38.82	38.56	35.47	32.32	دبي
Sharjah	21.15	20.95	20.88	18.16	17.26	الشارقة
Ajman	5.76	5.79	5.83	6.06	4.48	عجمان
Umm Al-Quwain	0.93	0.96	0.97	1.33	1.32	أم القيوين
Ras Al-Khaimah	3.17	3.25	3.29	4.11	4.97	رأس الخيمة
Fujairah	2.11	2.13	2.12	1.76	1.64	الفجيرة
Total	100	100	100	100	100	جملة

* Census Data

× بيانات تعداد

توزيع السكان في الحضر حسب الإمارة ٢٠٠٧



السكان بالريف
POPULATION IN RURAL

EMIRATE	2007	2006	*2005	*1995	*1985	الإمارة
Abu Dhabi	469184	449386	439,796	317798	149653	أبوظبي
Dubai	18335	17020	16393	20239	16613	دبي
Sharjah	96567	89888	86,885	60103	39200	الشارقة
Ajman	10308	9756	9,526	7096	5438	عجمان
Umm Al-Quwain	17304	16639	16,359	10309	4842	أم القيوين
Ras Al-Khaimah	104416	100653	98,801	65784	42153	رأس الخيمة
Fujairah	58668	55670	53,828	43004	25827	الفجيرة
TOTAL	774782	739012	721588	524333	283726	جملة السكان بالريف

* Census Data

× بيانات تعداد

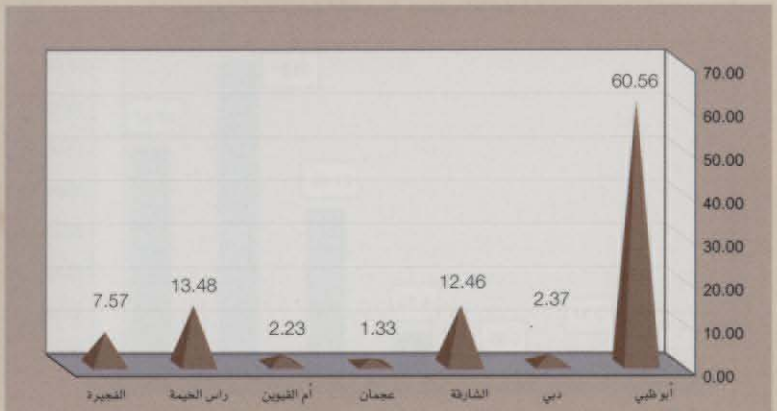
التوزيع النسبي للسكان بالريف
PERCENT DISTRIBUTION POPULATION IN RURAL

EMIRATE	2007	2006	*2005	*1995	*1985	الإمارة
	%	%	%	%	%	
Abu Dhabi	60.56	60.82	60.94	60.61	52.75	أبوظبي
Dubai	2.37	2.30	2.27	3.86	5.86	دبي
Sharjah	12.46	12.16	12.04	11.46	13.82	الشارقة
Ajman	1.33	1.32	1.32	1.35	1.91	عجمان
Umm Al-Quwain	2.23	2.25	2.27	1.97	1.71	أم القيوين
Ras Al-Khaimah	13.48	13.62	13.70	12.55	14.85	رأس الخيمة
Fujairah	7.57	7.53	7.46	8.20	9.10	الفجيرة
Total	100	100	100	100	100	جملة

* Census Data

× بيانات تعداد

توزيع السكان في الريف حسب الإمارة ٢٠٠٧



السكان حسب فئات السن والجنسية والجنس 2007
Population by Age Group, Nationality and Sex 2007

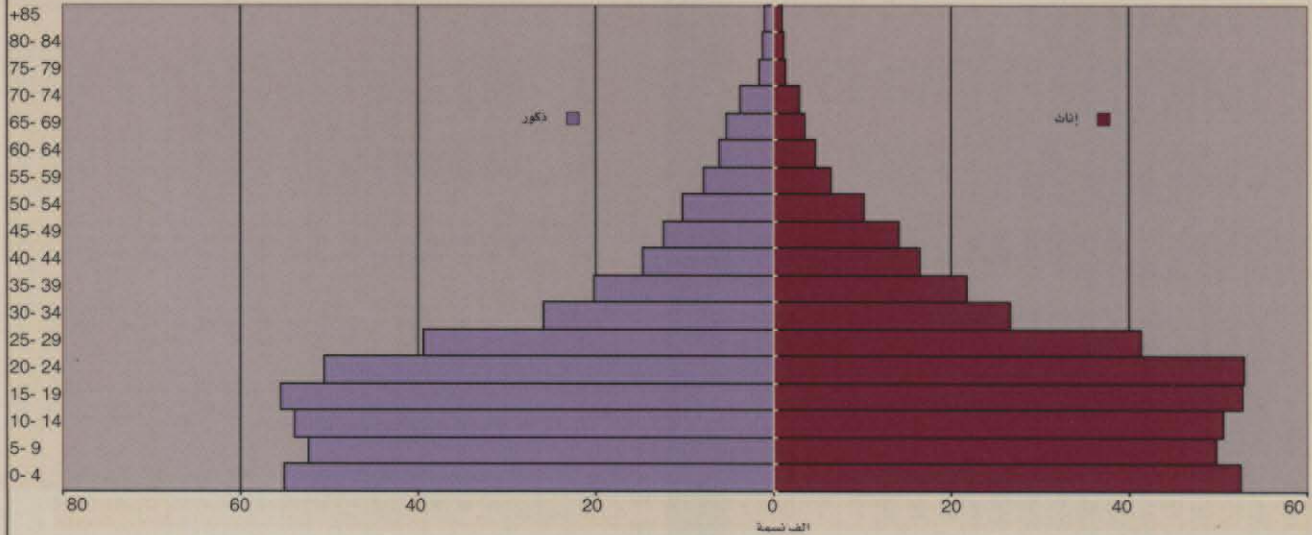
جملة Total			غير مواطنين Non Citizens			مواطنون Citizens			فئات السن
T. جملة	F. إناث	M. ذكور	T. جملة	F. إناث	M. ذكور	T. جملة	F. إناث	M. ذكور	
304902	147196	157706	192307	92440	99867	112595	54756	57839	4 - 0
290912	139412	151500	183988	87413	96575	106924	51999	54925	9 - 5
268177	127050	141127	158938	74387	84551	109239	52663	56576	14 - 10
249456	118753	130703	136268	63813	72455	113188	54940	58248	19 - 15
473105	174230	298875	364744	119015	245729	108361	55215	53146	24 - 20
728573	193125	535448	644302	150153	494149	84271	42972	41299	29 - 25
706268	163520	542748	651537	135863	515674	54731	27657	27074	34 - 30
551459	123575	427884	507853	101102	406751	43606	22473	21133	39 - 35
374763	85156	289607	342391	68090	274301	32372	17066	15306	44 - 40
246986	55460	191526	219528	41006	178522	27458	14454	13004	49 - 45
151602	34015	117587	130506	23639	106867	21096	10376	10720	54 - 50
72965	16976	55989	58090	10363	47727	14875	6613	8262	59 - 55
29496	9097	20399	18293	4357	13936	11203	4740	6463	64 - 60
15433	5615	9818	6428	2193	4235	9005	3422	5583	69 - 65
9990	4252	5738	3351	1438	1913	6639	2814	3825	74 - 70
4556	1951	2605	1583	691	892	2973	1260	1713	79 - 75
9357	4617	4740	3893	2037	1856	5464	2580	2884	80+
4488000	1404000	3084000	3624000	978000	2646000	864000	426000	438000	الجملة

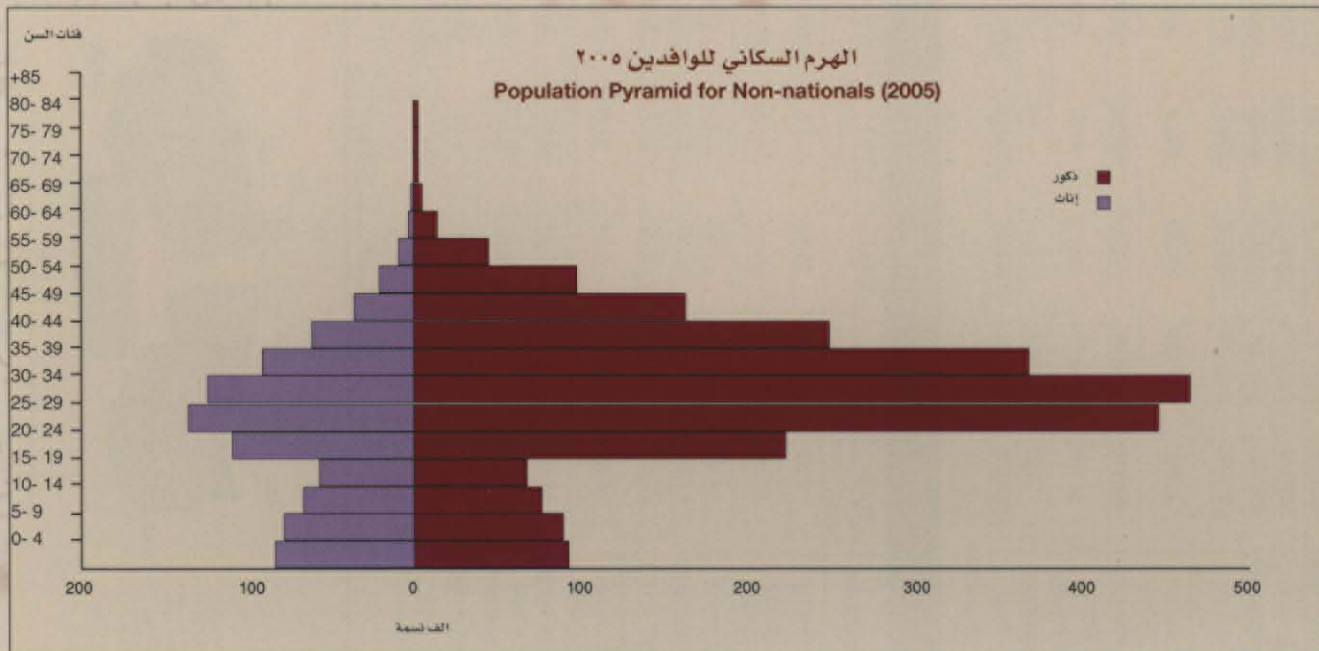
التوزيع النسبي للسكان حسب فئات السن والجنسية والجنس 2007
Percentage Distribution of Population by Age Group, Nationality and Sex 2007

جملة Total			غير مواطنين Non Citizens			مواطنون Citizens			فئات السن
T. جملة	F. إناث	M. ذكور	T. جملة	F. إناث	M. ذكور	T. جملة	F. إناث	M. ذكور	
%	%	%	%	%	%	%	%	%	
6.8	10.5	5.1	5.3	9.5	3.8	13.0	12.9	13.2	4 - 0
6.5	9.9	4.9	5.1	8.9	3.6	12.4	12.2	12.5	9 - 5
6.0	9.0	4.6	4.4	7.6	3.2	12.6	12.4	12.9	14 - 10
5.6	8.5	4.2	3.8	6.5	2.7	13.1	12.9	13.3	19 - 15
10.5	12.4	9.7	10.1	12.2	9.3	12.5	13.0	12.1	24 - 20
16.2	13.8	17.4	17.8	15.4	18.7	9.8	10.1	9.4	29 - 25
15.7	11.6	17.6	18.0	13.9	19.5	6.3	6.5	6.2	34 - 30
12.3	8.8	13.9	14.0	10.3	15.4	5.0	5.3	4.8	39 - 35
8.4	6.1	9.4	9.4	7.0	10.4	3.7	4.0	3.5	44 - 40
5.5	4.0	6.2	6.1	4.2	6.7	3.2	3.4	3.0	49 - 45
3.4	2.4	3.8	3.6	2.4	4.0	2.4	2.4	2.4	54 - 50
1.6	1.2	1.8	1.6	1.1	1.8	1.7	1.6	1.9	59 - 55
0.7	0.6	0.7	0.5	0.4	0.5	1.3	1.1	1.5	64 - 60
0.3	0.4	0.3	0.2	0.2	0.2	1.0	0.8	1.3	69 - 65
0.2	0.3	0.2	0.1	0.1	0.1	0.8	0.7	0.9	74 - 70
0.1	0.1	0.1	0.0	0.1	0.0	0.3	0.3	0.4	79 - 75
0.2	0.3	0.2	0.1	0.2	0.1	0.6	0.6	0.7	80+
100	100	100	100	100	100	100	100	100	الجملة

فئات السن

الهرم السكاني للمواطنين ٢٠٠٥
Population Pyramid for Nationals (2005)





السكان (١٠ سنوات فأكثر) حسب الحالة التعليمية
POPULATION (10 YEARS & OVER) BY EDUCATION *

Education	2005	1995	1985	1980	1975	الحالة التعليمية
Illiterate	331348	392381	273646	256343	191153	أعمى
Read & Write	493102	337757	260124	181763	118754	يقرأ ويكتب
Primary	520147	343817	120411	98453	34655	ابتدائية
Preparatory	632240	317095	122847	82408	28682	إعدادية
Secondary	921850	315516	142656	109937	40111	ثانوية
Above Secondary & Less than University	142536	64925	33459	20876	4813	فوق الثانوية ودون الجامعية
University	455210	188839	74952	52390	17556	جامعية
Above University	54751	14513	6919	4481	1227	فوق الجامعي
not Stated	3722	3858	294	58	757	غير معين
Total	3554906	1978701	1035308	806709	437708	الجملة

* Census Data

* بيانات تعداد

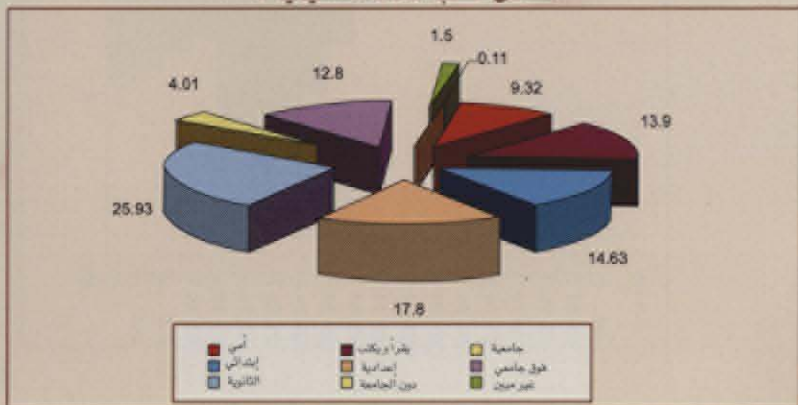
التوزيع النسبي للسكان (١٠ سنوات فأكثر) حسب الحالة التعليمية
PERCENT DISTRIBUTION POPULATION (10 YEARS & OVER) BY EDUCATION *

Education	2005 %	1995 %	1985 %	1980 %	1975 %	الحالة التعليمية
Illiterate	9.32	19.83	26.43	31.78	43.67	أعمى
Read & Write	13.90	17.07	25.13	22.53	27.13	يقرأ ويكتب
Primary	14.63	17.38	11.63	12.20	7.92	ابتدائية
Preparatory	17.80	16.03	11.87	10.22	6.55	إعدادية
Secondary	25.93	15.95	13.78	13.63	9.16	ثانوية
Above Secondary & Less than University	4.01	3.28	3.23	2.59	1.10	فوق الثانوية ودون الجامعية
University	12.80	9.54	7.24	6.49	4.01	جامعية
Above University	1.50	0.73	0.67	0.56	0.28	فوق الجامعي
not Stated	0.11	0.19	0.03	0.01	0.17	غير معين
Total	100.00	100.00	100.00	100.00	100.00	الجملة

* Census Data

* بيانات تعداد

السكان حسب الحالة التعليمية ٢٠٠٥



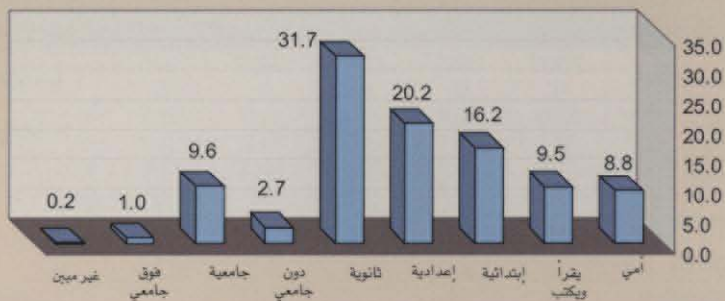
التوزيع النسبي للسكان (10 سنوات فأكثر) حسب الحالة التعليمية والجنسية والجنس 2005 ×
Percentage Distribution of Population(10 Years and over) by Educational Status,
Nationality and Sex 2005*

Educational Status	جملة			غير مواطنين			مواطنون			الحالة التعليمية
	جملة	إناث	ذكور	جملة	إناث	ذكور	جملة	إناث	ذكور	
	T.	F.	M.	T.	F.	M.	T.	F.	M.	
Illiterate	9.3	7.6	10.0	9.4	5.9	10.6	8.8	11.7	5.9	أسي
Can read and write	13.9	11.1	15.0	14.8	11.6	15.8	9.5	9.9	9.1	يقراً ويكتب
Primary	14.6	13.1	15.3	14.3	12.2	15.0	16.2	15.2	17.2	إبتدائية
Preparatory	17.8	15.5	18.7	17.3	14.6	18.1	20.2	17.6	22.8	إعدادية
Secondary	25.9	30.2	24.2	24.7	29.7	23.1	31.7	31.5	31.9	ثانوية
Below University	4.0	4.7	3.7	4.3	5.5	3.9	2.7	2.7	2.7	ودون الجامعية
University	12.8	16.0	11.5	13.5	18.3	11.9	9.6	10.4	8.8	جامعية
Post Graduate	1.5	1.6	1.5	1.7	2.0	1.5	1.0	0.7	1.3	فوق الجامعي
Not Stated	0.1	0.2	0.1	0.1	0.1	0.1	0.2	0.2	0.2	غير مبين
Total	100	100	100	100	100	100	100	100	100	جملة

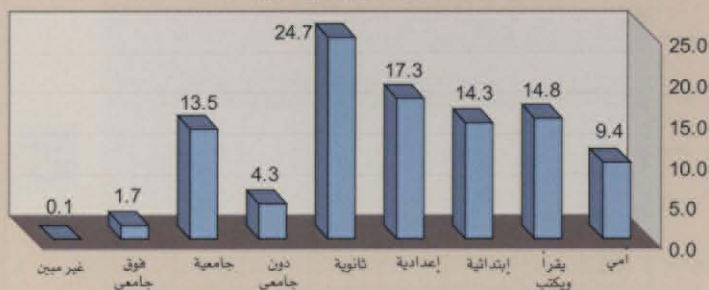
* Census Data

بيانات تعداد

الحالة التعليمية للمواطنين - 2005



الحالة التعليمية لغير المواطنين - 2005



السكان (١٥ سنة فأكثر) حسب الحالة الزوجية *
POPULATION (15 YEARS & OVER) BY MARITAL STATUS *

Marital Status		2005	1995	1985	1980	1975	الحالة الزوجية	
Never Married	M	657410	395967	170148	169882	108122	ذ	لم يتزوج أبداً
	F	297825	164729	55886	25322	10143	!	يتزوج
	T	955235	560696	226034	195204	118265	ج	
Married	M	1710891	874039	494513	391709	191826	ذ	متزوج
	F	575401	304978	194022	138632	73547	!	
	T	2286292	1179017	688535	530341	265373	ج	
Divorced	M	8694	2849	1610	1703	1790	ذ	مطلق
	F	14676	7118	4144	3097	2697	!	
	T	23370	9967	5754	4800	4487	ج	
Widowed	M	11278	3094	2358	2192	2118	ذ	أرمل
	F	26726	20289	15672	11563	9850	!	
	T	38004	23383	18030	13755	11968	ج	
Not Stated	M	1560	3462	183	64	491	ذ	غير مبین
	F	1388	122	92	2	73	!	
	T	2948	3584	275	66	564	ج	
Total	M	2389833	1279411	668812	565550	304347	ذ	الجملة
	F	916016	497236	269816	178616	96310	!	
	T	3305849	1776647	938628	744166	400657	ج	

* Census Data

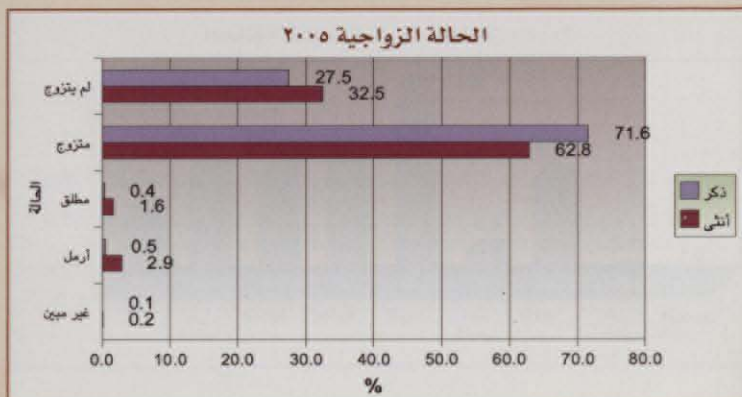
* بيانات تعداد

التوزيع النسبي للسكان (١٥ سنة فأكثر) حسب الحالة الزوجية *
PERCENT DISTRIBUTION POPULATION (15 YEAR & OVER) BY MARITAL STATUS *

Marital Status		2005 %	1995 %	1985 %	1980 %	1975 %	الحالة الزوجية	
Never Married	M	27.5	30.9	25.4	30.0	35.5	ذ	لم يتزوج أبداً
	F	32.5	33.1	20.7	14.2	10.5	!	
Married	M	71.6	68.3	73.9	69.3	63.0	ذ	متزوج
	F	62.8	61.3	71.9	77.6	76.4	!	
Divorced	M	0.4	0.2	0.2	0.3	0.6	ذ	مطلق
	F	1.6	1.4	1.5	1.7	2.8	!	
Widowed	M	0.5	0.2	0.4	0.4	0.7	ذ	أرمل
	F	2.9	4.1	5.8	6.5	10.2	!	

* Census Data

* بيانات تعداد



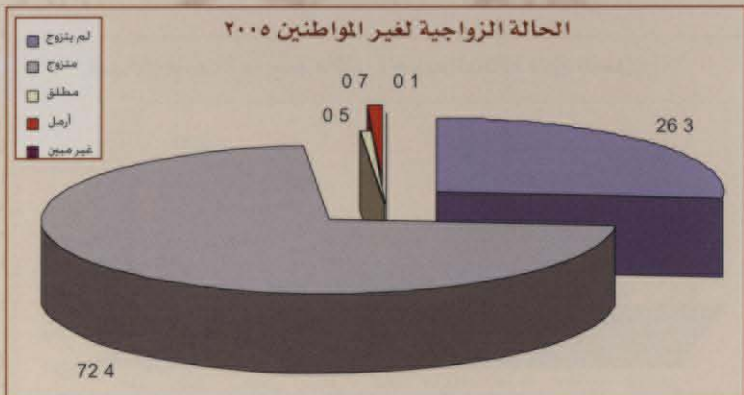
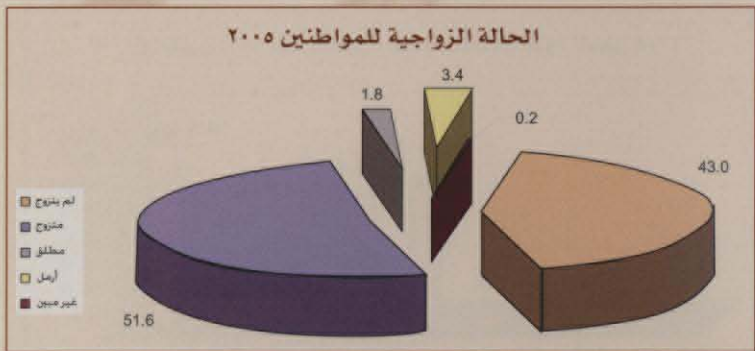
التوزيع النسبي للسكان (١٥ سنة فأكثر) حسب الحالة الزوجية والجنسية والجنس × ٢٠٠٥

Percentage Distribution of Population (15 Years and over) by Marital Status ,
Nationality and Sex 2005 *

Marital Status	جملة Total			غير مواطنين Non Citizens			مواطنون Citizens			الحالة الزوجية
	جملة	إناث	ذكور	جملة	إناث	ذكور	جملة	إناث	ذكور	
	T.	F.	M.	T.	F.	M.	T.	F.	M.	
	%	%	%	%	%	%	%	%	%	
Never Married	28.9	32.5	27.5	26.3	29.5	25.3	43.0	40.3	45.7	لم يتزوج
Married	69.2	62.8	71.6	72.4	67.5	73.9	51.6	50.6	52.6	متزوج
Divorced	0.7	1.6	0.4	0.5	1.2	0.3	1.8	2.7	0.9	مطلق
Widowed	1.1	2.9	0.5	0.7	1.6	0.5	3.4	6.2	0.6	أرمل
Not Stated	0.1	0.2	0.1	0.1	0.1	0.0	0.2	0.2	0.2	غير مبين
Total	100	100	100	100	100	100	100	100	100	جملة

* Census Data

× بيانات تعداد



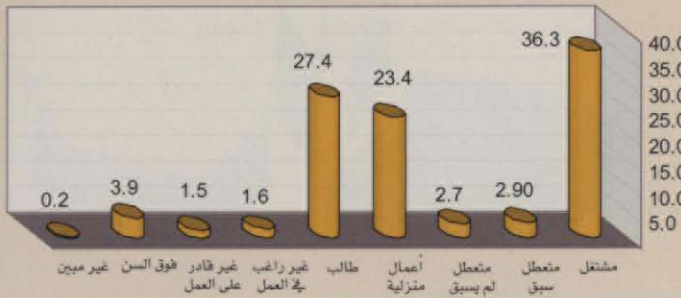
التوزيع النسبي للسكان (١٥ سنة فأكثر) حسب العلاقة بقوة العمل والجنسية والجنس ٢٠٠٥ *
Percentage Distribution of Population (15 Years and over) by Relationship by Labor Force , Nationality and Sex 2005 *

Relation- ship to Labor Force	جملة			غير مواطنين Non Citizens			مواطنون Citizens			العلاقة بقوة العمل
	جملة	إناث	ذكور	جملة	إناث	ذكور	جملة	إناث	ذكور	
	T. %	F. %	M. %	T. %	F. %	M. %	T. %	F. %	M. %	
Employed	75.0	35.1	90.3	82.1	42.9	94.3	36.3	14.9	57.6	مشغل
Worked Below	0.8	0.5	1.0	0.5	0.4	0.5	2.9	0.5	5.2	متعطل سبق له العمل
Never Worked Below	1.6	2.2	1.3	1.4	1.9	1.2	2.7	2.9	2.6	متعطل لم يسبق له العمل
House Work	12.3	44.3	0.0	10.2	43.3	0.0	23.4	47.0	0.0	امعمال منزلية
Student	8.6	15.5	5.9	5.1	10.2	3.6	27.4	29.2	25.6	طالب
Unwilling to Work	0.3	0.4	0.3	0.1	0.2	0.1	1.6	0.9	2.3	غير راغب العمل
Unable to Work	0.5	0.4	0.5	0.3	0.3	0.2	1.5	0.8	2.2	غير قادر على العمل
Over Age Not Work	0.8	1.5	0.6	0.3	0.7	0.1	3.9	3.5	4.4	فوق السن ولا يعمل
Not Stated	0.1	0.2	0.1	0.1	0.1	0.0	0.2	0.2	0.2	غير مبين
Total	100	100	100	100	100	100	100	100	100	جملة

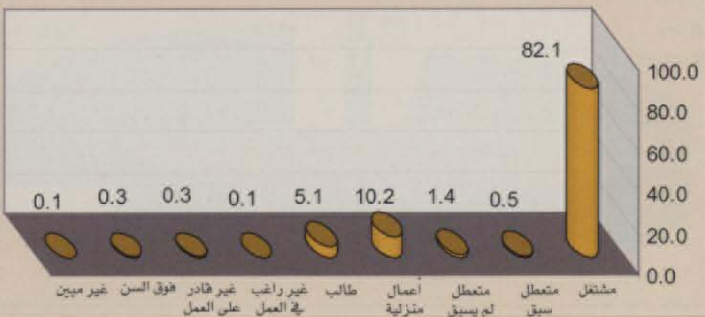
* Census Data

* بيانات تعداد

المواطنون (١٥ سنة فأكثر) حسب العلاقة بقوة العمل ٢٠٠٥



غير المواطنين (١٥ سنة فأكثر) حسب العلاقة بقوة العمل ٢٠٠٥



قوة العمل

LABOR FORCE

السكان (١٥ سنة فأكثر) ذوو النشاط الإقتصادي

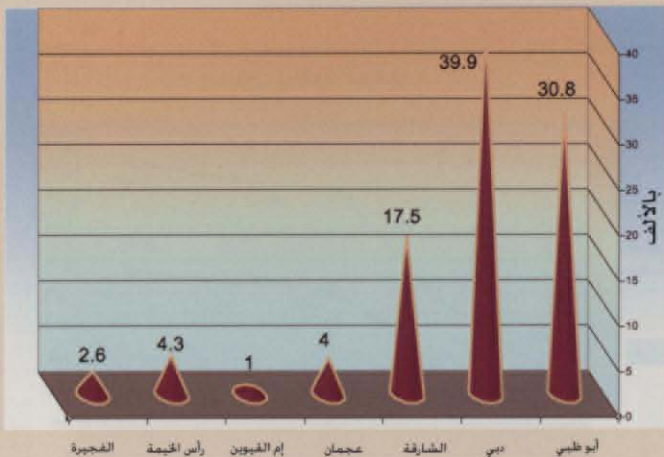
Population (15 +) Economically Active

الجملة Total	الفجيرة Fujairah	رأس الخيمة Ras-Al khaimah	أم القيوين Umm-Al Quwain	عجمان Ajman	الشارقة Sharjah	دبي Dubai	أبوظبي Abu Dhabi	الإمارة EMIRATE	
								السنة	
618410	13437	32099	7232	19223	92250	182088	272081	ذ	m
65415	1619	4702	1014	2104	11776	18875	25325	!	F 1985*
683825	15056	36801	8246	21327	104026	200963	297406	ج	T
1180104	26482	50303	13058	47809	176656	381698	484098	ذ	m
155790	4128	9918	2880	10821	29677	49583	48783	!	F 1995*
1335894	30610	60221	15938	58630	206333	431281	532881	ج	T
2214088	54628	89452	21008	90789	385208	875459	697544	ذ	m
345580	10764	19078	5075	11995	56742	124159	117767	!	F 2005*
2559668	65392	108530	26083	102784	441950	999618	815311	ج	T
2288000	57000	93000	22000	93000	401000	912000	710000	ذ	m
359000	11000	19000	5000	13000	58000	129000	124000	!	F 2006
2647000	68000	112000	27000	106000	459000	1041000	834000	ج	T
2446000	61000	98000	23000	100000	434000	992000	738000	ذ	m
394000	12000	23000	5000	13000	63000	142000	136000	!	F 2007
2840000	73000	121000	28000	113000	497000	1134000	874000	ج	T

* Census Data

بيانات تعداد

قوة العمل عام ٢٠٠٧ حسب الإمارة



قوة العمل

LABOR FORCE

السكان (١٥ سنة فأكثر) ذوو النشاط الإقتصادي

Population (15 +) Economically Active

جملة Total			غير مواطنين Non - Citizens			مواطنون Citizens			السنة Year
جملة Total	إناث Female	ذكور Male	جملة Total	إناث Female	ذكور Male	جملة Total	إناث Female	ذكور Male	
683825	65415	618410	615506	61418	554088	68319	3997	64322	1985
1335894	155790	1180104	1214603	140061	1074542	121291	15729	105562	1995
2559668	345580	2214088	2345348	298774	2046574	214320	46806	167514	2005
2647000	359000	2288000	2427000	310000	2117000	220000	49000	171000	2006
2840000	394000	2446000	2602000	337000	2265000	238000	57000	181000	2007

مساهمة السكان في قوة العمل

POPULATION PARTICIPATION IN LABOR FORCE

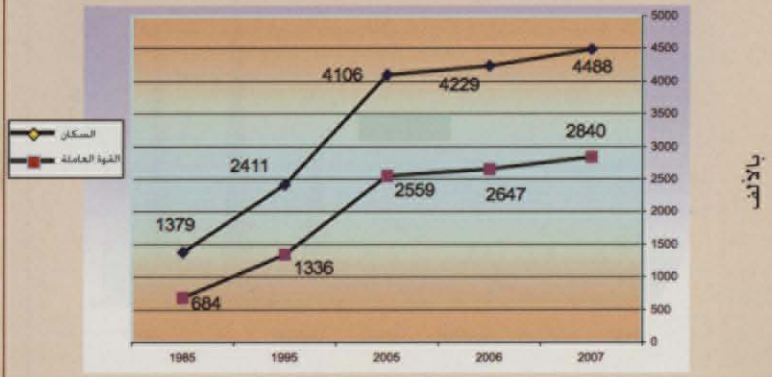
نسبة مساهمة السكان في قوة العمل %

% Population in Labor Force

(قوة العمل / جملة السكان)

جملة Total			غير مواطنين Non - Citizens			مواطنون Citizens			السنة year
جملة Total	إناث Female	ذكور Male	جملة Total	إناث Female	ذكور Male	جملة Total	إناث Female	ذكور Male	
49.6	13.5	69.0	62.6	21.2	79.9	17.2	2.1	31.8	1985
55.4	19.4	73.4	66.6	27.3	82.0	20.7	5.4	35.5	1995
62.3	26.5	78.9	71.4	33.4	85.7	26.0	11.4	40.1	2005
62.6	26.9	79.0	71.6	33.7	85.7	26.2	11.8	40.2	2006
63.3	28.1	79.3	71.8	34.5	85.6	27.5	13.4	41.3	2007

السكان والقوة العاملة

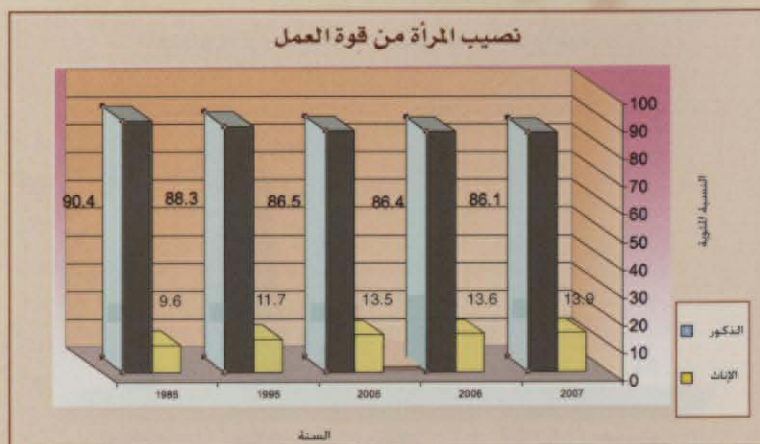


نصيب المرأة من إجمالي قوة العمل
FEMALES SHARE OF TOTAL LABOR FORCE

Females as % of Total Labor Force			نسبة الإناث من إجمالي قوة العمل %			الإمارة
EMIRATE	2007	2006	2005*	1995*	1985*	
	%	%	%	%	%	
Abu Dhabi	15.6	14.9	14.5	9.2	8.5	أبوظبي
Dubai	12.5	12.4	12.4	11.5	9.4	دبي
Sharjah	12.7	12.6	12.9	14.4	11.3	الشارقة
Ajman	11.5	12.3	11.7	18.5	9.9	عجمان
Umm Al-Quwain	17.9	18.5	19.6	18.1	12.3	أم القيوين
Ras Al-Khaimah	19.0	17.0	17.6	16.5	12.8	رأس الخيمة
Fujairah	16.4	16.2	16.5	13.5	10.8	الفجيرة
Total	13.9	13.6	13.5	11.7	9.6	جملة الدولة

* Census Data

× بيانات تعداد



القوى العاملة والمشتغلين
LABOR FORCE & WORKERS

(000>s)		(بالآلف)				
Year	2007	2006	2005	1995	1985	السنة
Labor Force	2840	2647	2559	1336	684	القوة العاملة
Workers	2742	2563	2479	1312	676	المشتغلون
Crude Activity Rate**	63.3	62.6	62.3	55.4	49.6	معدل النشاط الخام % ××
Refined Activity Rate***	78.4	77.7	77.4	75.2	72.9	معدل النشاط المنقح % ×××

** Labor Force as % Total Population

×× نسبة قوة العمل الى جملة السكان

** Labor Force as % Population 15 +

××× نسبة قوة العمل الى السكان 15+

التوزيع النسبي للمشتغلين (١٥ سنة فأكثر) حسب الحالة الزوجية والجنسية والجنس ٢٠٠٥ *

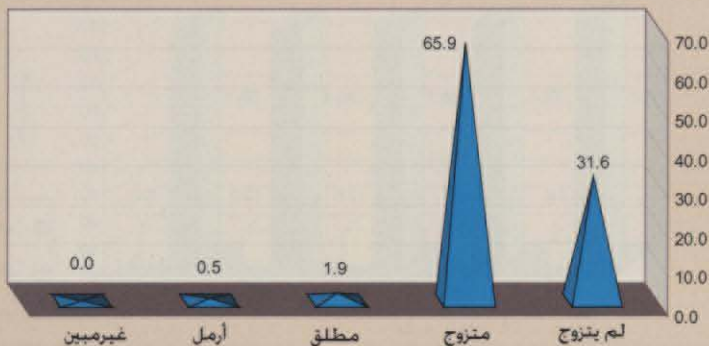
Percentage Distribution of Employed Population (15 Years and over) by Marital Status , Nationality and Sex 2005 *

Marital Status	جملة Total			غير مواطنين Non Citizens			مواطنون Citizens			الحالة الزوجية
	جملة T.	إناث F.	ذكور M.	جملة T.	إناث F.	ذكور M.	جملة T.	إناث F.	ذكور M.	
	%	%	%	%	%	%	%	%	%	
Never Married	24.8	39.1	22.7	24.3	39.1	22.2	31.6	39.7	29.6	لم يتزوج
Married	74.0	57.0	76.5	74.6	57.5	77.0	65.9	53.4	69.2	متزوج
Divorced	0.6	2.5	0.3	0.5	2.1	0.3	1.9	5.4	1.0	مطلق
Widowed	0.6	1.3	0.4	0.6	1.3	0.5	0.5	1.5	0.2	أرمل
Not Stated	0.0	0.0	0.0	0.0	0.0	0.0	0.0	0.0	0.0	غير مبين
Total	100	100	100	100	100	100	100	100	100	جملة

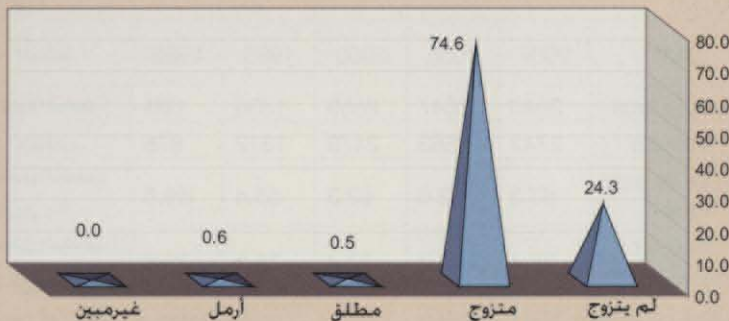
* Census Data

* بيانات تعداد

المشتغلون المواطنون ٢٠٠٥ حسب الحالة الزوجية



المشتغلون غير المواطنين ٢٠٠٥ حسب الحالة الزوجية



التوزيع النسبي للمشتغلين (١٥ سنة فأكثر) حسب الحالة العملية والجنسية والجنس ٢٠٠٥ ×

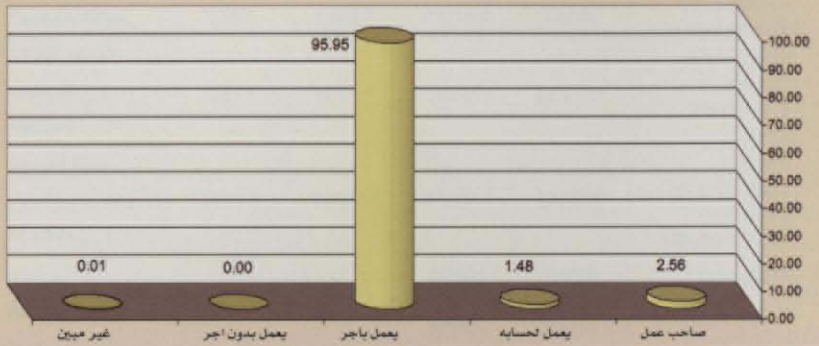
Percentage Distribution of Employed Population (15 Years and over) by Employment Status , Nationality and Sex 2005 *

Employment Status	جملة Total			غير مواطنين Non Citizens			مواطنون Citizens			الحالة العملية
	جملة T.	إناث F.	ذكور M.	جملة T.	إناث F.	ذكور M.	جملة T.	إناث F.	ذكور M.	
	%	%	%	%	%	%	%	%	%	
Never Married	1.50	0.73	1.61	1.41	0.77	1.50	2.56	0.47	3.10	صاحب عمل
Married	1.57	0.54	1.73	1.58	0.57	1.72	1.48	0.29	1.78	يعمل لحسابه
Divorced	96.91	98.69	96.64	96.99	98.62	96.76	95.95	99.21	95.11	يعمل بأجر
Widowed	0.00	0.00	0.00	0.00	0.00	0.00	0.00	0.01	0.00	يعمل بدون أجر
Not Stated	0.02	0.03	0.02	0.03	0.03	0.02	0.01	0.03	0.01	غير مبين
Total	100	100	100	100	100	100	100	100	100	جملة

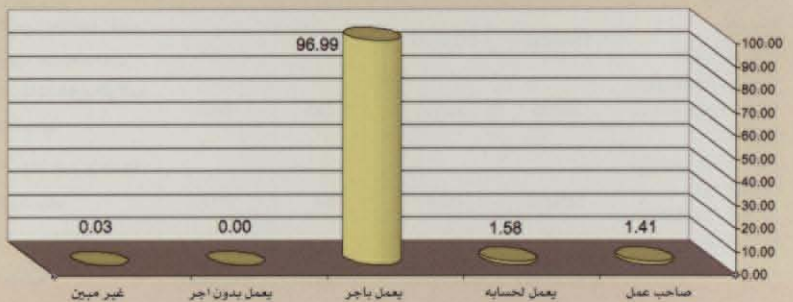
* Census Data

× بيانات تعداد

المشتغلون المواطنون ٢٠٠٥ حسب الحالة العملية



المشتغلون غير المواطنين ٢٠٠٥ حسب الحالة العملية



التوزيع النسبي للمشتغلين (١٥ سنة فأكثر) حسب فئات جدولة النشاط الاقتصادي

PERCENT DISTRIBUTION OF EMPLOYED (15 YEAR & OVER) BY ECONOMIC ACTIVITY

Economic Activity	2005 %	1995 %	1985 %	1975 %	النشاط الاقتصادي
Agriculture, Hunting and Forestry	116105	96794	46735	10725	الزراعة والصيد والحراجة
Fishing	5438	8072	4558	2241	صيد الأسماك
Mining & Quarrying	45030	30342	13919	6785	التعدين واستغلال المحاجر
Manufacturing	199572	143618	50479	17067	الصناعات التحويلية
Electricity, Gas & Water	24489	13095	14278	6222	الكهرباء والغاز والمياه
Construction & Maint.	718354	253794	112599	93118	الإنشاءات والصيانة
Trade, Repair Services,	334193	183092	73216	29349	تجارة وخدمات الإصلاح
Hotels & Restaurants	100400	45816	23225	7975	المطاعم والفنادق
Transport Storage & Comm.	167420	93806	50727	23320	النقل والتخزين والمواصلات
Financial Intermediation	36647	16706	12563	4791	الوساطة المالية
Real Estate, Renting & Business Services	127739	33530	10438	1152	أنشطة عقارية وإيجارية وتجارية
General Administration , Defense & Social Security	218545	175050	261992	84458	الإدارة العامة والدفاع والضمان الإجتماعي
Education	69982	49193	*	*	التعليم
Health & Social Work	44492	23634	*	*	الصحة والعمل الإجتماعي
Other Social & Personal Services	56533	39961	*	*	الخدمة الإجتماعية والشخصية الأخرى
Private Households	194252	103227	*	*	الأسر الخاصة التي لديها مستخدمون
Extra -Territorial Organizations & Bodies	2226	1212	1096	468	الهيئات خارج الولاية الإقليمية
Not Adequately Classified & Not Stated Activities	18463	874	164	287	أنشطة غير واضحة التوصيف وغير مبيّنة
Total	2479880	1311816	675989	287958	الجملة

* Included in Previous Item

* Census Data

* وردت ضمن القسم السابق

* بيانات تعداد

التوزيع النسبي للمشتغلين (١٥ سنة فأكثر) حسب فئات السن والجنسية والجنس ٢٠٠٥ *

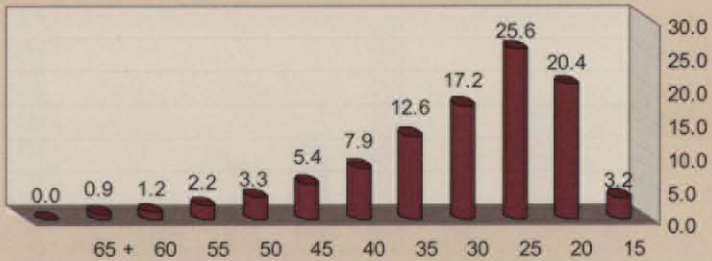
Percentage Distribution of Employed Population (15 Years and over) by Age Group , Nationality and Sex 2005 *

جملة Total			غير مواطنين Non Citizens			مواطنون Citizens			فئات السن Age Group
جملة T.	إناث F.	ذكور M.	جملة T.	إناث F.	ذكور M.	جملة T.	إناث F.	ذكور M.	
%	%	%	%	%	%	%	%	%	
0.7	1.4	0.6	0.5	1.5	0.4	3.2	1.3	3.7	19 - 15
11.6	19.5	10.4	10.9	19.7	9.6	20.4	18.0	20.9	24 - 20
22.3	26.7	21.7	22.1	25.7	21.6	25.6	34.7	23.3	29 - 25
22.2	21.4	22.3	22.6	21.3	22.7	17.2	22.1	15.9	34 - 30
17.2	14.1	17.6	17.6	14.2	18.0	12.6	13.5	12.4	39 - 35
11.5	8.5	11.9	11.8	8.8	12.2	7.9	5.9	8.4	44 - 40
7.4	4.6	7.8	7.6	4.9	7.9	5.4	2.6	6.2	49 - 45
4.4	2.4	4.7	4.5	2.6	4.7	3.3	0.9	4.0	54 - 50
1.9	0.8	2.1	1.9	0.9	2.1	2.2	0.4	2.6	59 - 55
0.6	0.2	0.6	0.5	0.2	0.5	1.2	0.2	1.5	64 - 60
0.2	0.1	0.3	0.2	0.1	0.2	0.9	0.3	1.1	+ 65
0.0	0.1	0.0	0.0	0.1	0.0	0.0	0.0	0.0	غير مبين
100	100	100	100	100	100	100	100	100	الجملة

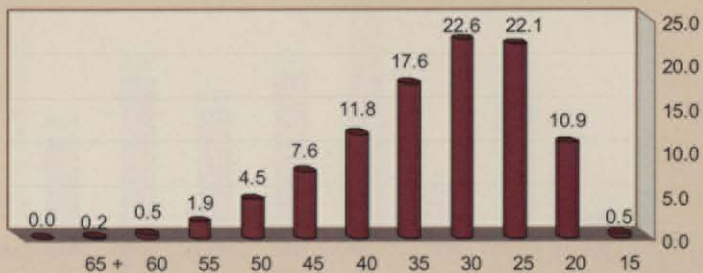
* Census Data

بيانات تعداد

المشتغلون المواطنون حسب فئات السن ٢٠٠٥



المشتغلون غير المواطنين حسب فئات السن ٢٠٠٥



التوزيع النسبي للمشتغلين (١٥ سنة فأكثر) حسب الحالة التعليمية والجنسية والجنس ٢٠٠٥ ×

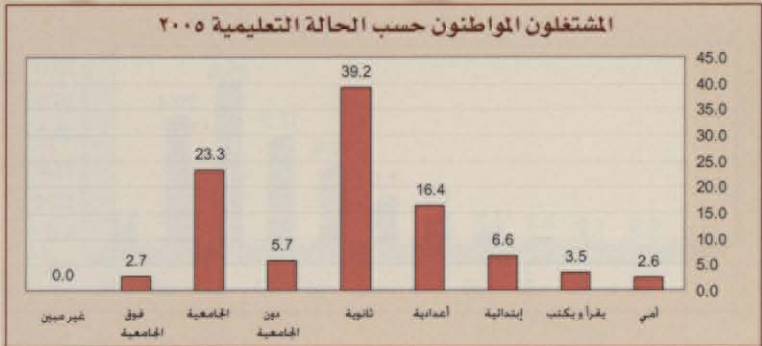
Percentage Distribution of Employed Population (15 Years and over) by Educational Status , Nationality and Sex 2005 *

Educational Status	جملة Total			غير مواطنين Non Citizens			مواطنون Citizens			الحالة التعليمية
	جملة T.	إناث F.	ذكور M.	جملة T.	إناث F.	ذكور M.	جملة T.	إناث F.	ذكور M.	
	%	%	%	%	%	%	%	%	%	
Illiterate	10.2	6.7	10.7	10.8	7.5	11.3	2.6	0.9	3.0	أسي
Can read and write	15.3	14.7	15.4	16.3	16.5	16.2	3.5	1.0	4.1	يقراً ويكتب
Primary	12.8	8.4	13.4	13.3	9.4	13.8	6.6	1.2	8.0	ابتدائية
Preparatory	16.7	10.5	17.6	16.7	11.3	17.5	16.4	4.3	19.6	إعدادية
Secondary	23.9	23.1	24.1	22.7	22.1	22.8	39.2	30.4	41.4	ثانوية
Below University	4.6	7.7	4.1	4.5	7.5	4.1	5.7	9.8	4.7	ودون الجامعية
University	14.6	26.0	12.9	13.9	22.9	12.6	23.3	48.8	16.7	جامعية
Post Graduate	1.8	2.8	1.7	1.8	2.7	1.6	2.7	3.4	2.5	فوق الجامعي
Not Stated	0.0	0.1	0.0	0.0	0.1	0.0	0.0	0.0	0.0	غير مبين
Total	100	100	100	100	100	100	100	100	100	جملة

* Census Data

× بيانات تعداد

المشتغلون المواطنون حسب الحالة التعليمية ٢٠٠٥



المشتغلون غير المواطنين حسب الحالة التعليمية ٢٠٠٥



التوزيع النسبي للمتعطلين (١٥ - ٦٤ سنة) حسب فئات السن ٢٠٠٥

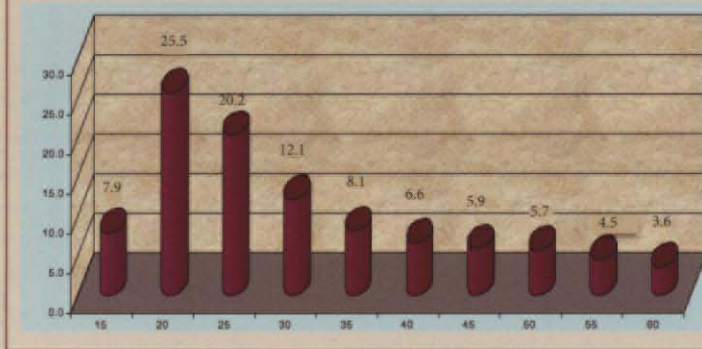
Percentage Distribution of Unemployed (15 - 64 Years) by Age Group 2005

جملة Total			لم يسبق له العمل Never Worked Before			سبق له العمل Ever Worked Before			فئات السن Age Group
جملة T.	إناث F.	ذكور M.	جملة T.	إناث F.	ذكور M.	جملة T.	إناث F.	ذكور M.	
7.9	7.4	8.1	11.6	8.8	13.4	0.8	1.2	0.8	19 - 15
25.5	33.6	22.0	35.3	38.7	33.1	7.1	9.7	6.6	24 - 20
20.2	26.0	17.6	24.1	27.2	22.1	12.7	20.0	11.3	29 - 25
12.1	12.4	11.9	12.3	11.3	12.9	11.6	17.5	10.5	34 - 30
8.1	8.2	8.1	6.7	6.3	7.0	10.8	17.1	9.6	39 - 35
6.6	5.3	7.2	4.2	3.5	4.6	11.1	13.3	10.7	44 - 40
5.9	3.1	7.1	2.5	1.9	2.8	12.3	8.8	12.9	49 - 45
5.7	2.0	7.3	1.6	1.1	1.9	13.4	6.3	14.8	54 - 50
4.5	1.2	6.0	1.1	0.7	1.3	11.1	3.7	12.5	59 - 55
3.6	0.7	4.8	0.7	0.4	0.9	9.1	2.4	10.3	64 - 60
100	100	100	100	100	100	100	100	100	الجملة

* Census Data

x بيانات تعداد

المتعطلون حسب فئات السن ٢٠٠٥



التوزيع النسبي للمتعطلين (١٥ - ٦٤ سنة) حسب الحالة التعليمية ٢٠٠٥

Percentage Distribution of Unemployed (15 - 64 Years)
by Educational Status 2005

Educational Status	جملة			لم يسبق له العمل			سبق له العمل			الحالة التعليمية
	Total			Never Worked Before			Ever Worked Before			
	جملة T.	إناث F.	ذكور M.	جملة T.	إناث F.	ذكور M.	جملة T.	إناث F.	ذكور M.	
Illiterate	8.6	2.2	11.4	6.5	2.0	9.3	12.6	2.9	14.4	أُمِّي
Can read and write	9.6	2.9	12.5	7.7	2.7	10.9	13.0	3.8	14.7	يقراً ويكتب
Primary	10.2	3.2	13.2	8.9	3.2	12.4	12.6	3.2	14.4	إبتدائية
Preparatory	14.1	7.1	17.1	12.6	7.4	15.9	16.8	5.9	18.8	إعدادية
Secondary	30.7	35.5	28.7	35.2	37.8	33.5	22.4	24.5	22.0	ثانوية
Below University	5.3	9.3	3.5	5.4	8.4	3.5	5.0	13.3	3.5	دون الجامعية
University	19.7	36.8	12.1	22.0	35.8	13.3	15.3	41.4	10.5	جامعية
Post Graduate	1.9	3.0	1.4	1.7	2.6	1.2	2.3	5.0	1.8	فوق الجامعي
Total	100	100	100	100	100	100	100	100	100	جملة

* Census Data

بيانات تعداد

المتعطلون حسب الحالة التعليمية ٢٠٠٥



السكان حسب فئات السن والجنس

POPULATION BY AGE GROUPS AND SEX

سنة ٢٠٠٧			سنة ٢٠٠٦			تعداد ٢٠٠٥			تعداد ١٩٩٥			تعداد ١٩٨٥			فئات السن
جملة	إناث	ذكور	جملة	إناث	ذكور	جملة	إناث	ذكور	جملة	إناث	ذكور	جملة	إناث	ذكور	
Total	Females	Males	Total	Females	Males	Total	Females	Males	Total	Females	Males	Total	Females	Males	AGE GROUPS
304902	147196	157706	289526	140008	149518	282139	136538	145601	213049	103525	109524	189145	92464	96681	4 - 0
290912	139412	151500	276385	132708	143677	269382	129453	139929	219291	106307	112984	154850	75182	79668	9 - 5
268177	127050	141127	255292	121156	134136	249057	118279	130778	202054	97169	104885	96680	46241	50439	14 - 10
249456	118753	130703	237882	113459	124423	232226	110838	121388	158909	75471	83438	73276	34514	38762	19 - 15
473105	174230	298875	446336	165701	280635	433566	161530	272036	217750	77882	139868	122992	47325	75667	24 - 20
728573	193125	535448	683152	182980	500172	661794	178137	483657	326513	88409	238104	202726	58178	144548	29 - 25
706268	163520	542748	661389	154672	506717	640361	150482	489879	309279	80213	229066	185860	44659	141201	34 - 30
551459	123575	427884	516826	116971	399855	500606	113844	386762	288701	68740	219961	143394	31460	111934	39 - 35
374763	85156	289607	351946	80669	271277	341261	78543	262718	203229	41646	161583	83503	17057	66446	44 - 40
246986	55460	191526	232547	52652	179895	225770	51311	174459	132016	25850	106166	54847	11868	42979	49 - 45
151602	34015	117587	142950	32341	110609	138878	31539	107339	65349	13694	51655	29762	7811	21951	54 - 50
72965	16976	55989	68988	16185	52803	67107	15804	51303	33390	8344	25046	15509	4952	10557	59 - 55
29496	9097	20399	28047	8715	19332	27347	8527	18820	15960	5553	10407	9625	4083	5542	64 - 60
15433	5615	9818	14778	5393	9385	14457	5285	9172	11089	4597	6492	6706	2988	3718	69 - 65
9990	4252	5738	9597	4091	5506	9404	4013	5391	6831	3180	3651	4983	2305	2678	74 - 70
4556	1951	2605	4368	1873	2495	4277	1837	2440	3109	1460	1649	2144	995	1149	79 - 75
9357	4617	4740	8991	4426	4565	5391	2604	2787	4357	2163	2194	2970	1530	1440	+ 80
0	0	0	0	0	0	3404	1722	1682	165	34	131	331	91	240	غير مبين Not Stated
4488000	1404000	3084000	4229000	1334000	2895000	4106427	1300286	2806141	2411041	804237	1606804	1379303	483703	895600	Total الجملة

عدد السكان الفعلي والتقديري
ACTUAL AND ESTIMATED POPULATION

عدد السكان No. of Population	السنة Year
180226	* 1968
214000	1969
248000	1970
287000	1971
332000	1972
385000	1973
446000	1974
557887	** 1975
594000	1976
673000	1977
762000	1978
864000	1979
1042099	** 1980
1072000	1981
1134000	1982
1199000	1983
1268000	1984
1379303	** 1985
1418000	1986
1500000	1987
1586000	1988
1677000	1989
1773000	1990
1875000	1991
1983000	1992
2097000	1993
2217000	1994
2411041	** 1995
2470000	1996
2590000	1997
2717000	1998
2855000	1999
2995000	2000
3167000	2001
3349000	2002
3551000	2003
3761000	2004
4106427	**2005
4229000	2006
4488000	2007

* March 68

** Actual census

× مارس ٦٨

×× تعداد فعلي

المباني حسب الإمارة ×

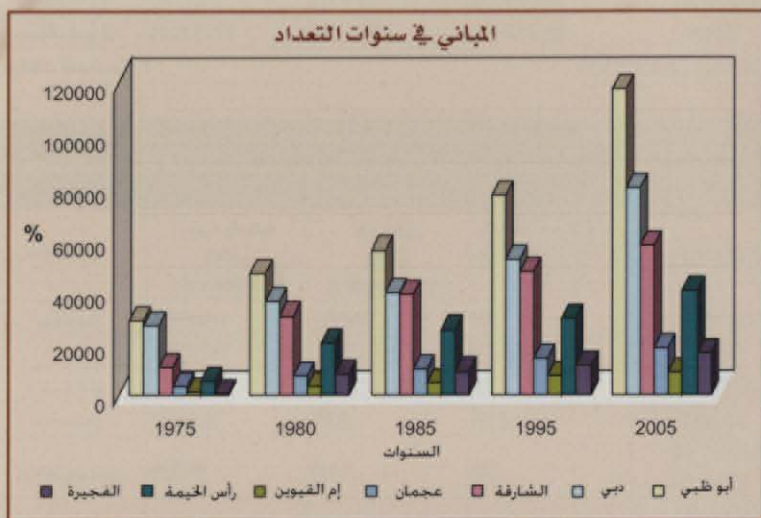
BUILDINGS BY EMIRATE *

EMIRATE	2005	1995	1985	1980	1975	الإمارة
Abu Dhabi	117469	76419	55635	46738	28756	أبوظبي
Dubai	77886	52151	39064	36043	26381	دبي
Sharjah	57153	47473	38760	30305	10415	الشارقة
Ajman	17898	13773	9803	7058	3368	عجمان
Umm Al-Quwain	8741	7006	4578	3039	1083	أم القيوين
Ras Al-Khaimah	40143	29273	24908	19712	4969	رأس الخيمة
Fujairah	16197	11385	8938	7708	532	الفجيرة
Total	335487	237480	181686	150603	75504	جملة الدولة

* Census Data

× بيانات تعداد

المباني في سنوات التعداد



الوحدات السكنية حسب الإمارة ×

HOUSING UNITS BY EMIRATE *

EMIRATE	2005	1995	1985	1975	الإمارة
Abu Dhabi	242324	153803	105749	60643	أبوظبي
Dubai	205518	111722	69909	45102	دبي
Sharjah	167142	78051	49167	29054	الشارقة
Ajman	39700	21626	10717	6497	عجمان
Umm Al-Quwain	8828	6921	4499	2272	أم القيوين
Ras Al-Khaimah	39815	28828	23898	13763	رأس الخيمة
Fujairah	19532	12227	8852	5168	الفجيرة
Total	722859	413178	272791	162499	جملة الدولة

* Census Data

× بيانات تعداد

الوحدات السكنية المشغولة بأسر ومابها من أسر وأفراد بكل إمارة *

Housing Units Occupied by Households by Households , Number of Individuals & Emirate *

EMIRATE	الأفراد No. Of Individuals	الأسر Households	الوحدات Housing Units	الإمارة
Abu Dhabi	1119971	214836	201388	أبوظبي
Dubai	911004	205303	174293	دبي
Sharjah	707668	145743	139879	الشارقة
Ajman	183976	34573	33097	عجمان
Umm Al- Quwain	42980	7259	6952	أم القيوين
Ras Al- Khaimah	192470	35243	33578	رأس الخيمة
Fujairah	109724	17718	16519	الفجيرة
Total	3267793	660675	605706	جملة الدولة

* Census Data 2005

× بيانات تعداد ٢٠٠٥ ×

الوحدات السكنية المشغولة بأسر حسب عدد الأسر والإمارة *

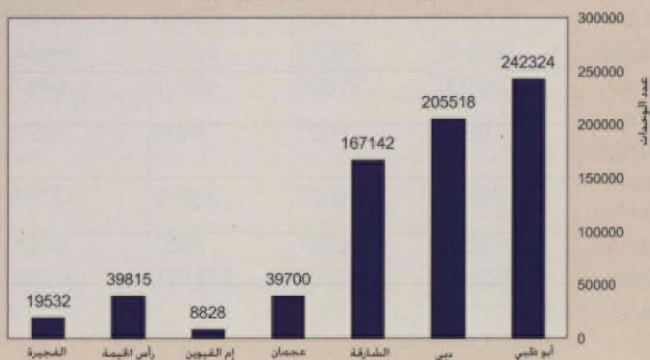
Housing Units Occupied by Households by Number of Households & Emirate *

EMIRATE	ثلاث أسر فأكثر 3 Households or more	أسرتان Two Households	أسرة واحدة One Household	الإمارة
Abu Dhabi	2188	4695	194505	أبوظبي
Dubai	5644	5595	163054	دبي
Sharjah	715	2163	137001	الشارقة
Ajman	219	536	32342	عجمان
Umm Al- Quwain	50	118	6784	أم القيوين
Ras Al- Khaimah	293	728	32557	رأس الخيمة
Fujairah	220	497	15802	الفجيرة
Total	9329	14332	582045	جملة الدولة

* Census Data 2005

× بيانات تعداد ٢٠٠٥ ×

الوحدات السكنية بكل إمارة ٢٠٠٥



المنشآت غير الحكومية حسب الإمارة

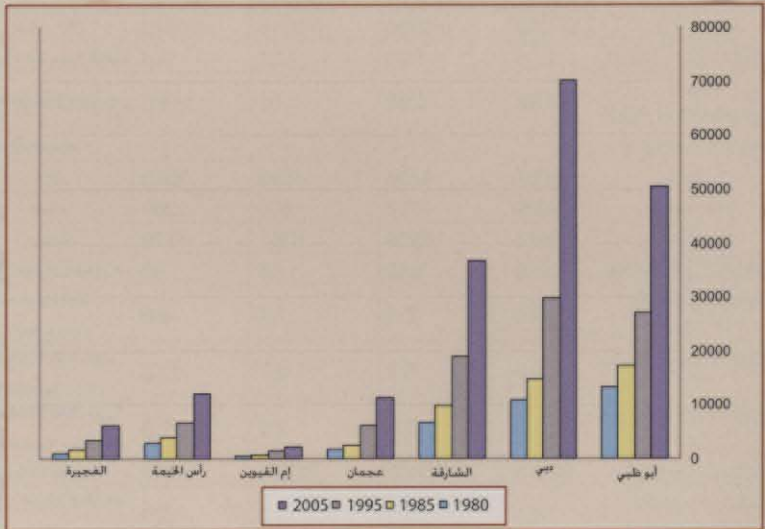
NON - GOVERNMENTAL ESTABLISHMENTS BY EMIRATE*

EMIRATE	2005	1995	1985	1980	الإمارة
Abu Dhabi	50425	26970	17321	13207	أبوظبي
Dubai	70152	29900	14864	10952	دبي
Sharjah	36584	18895	9918	6625	الشارقة
Ajman	11427	6095	2353	1671	عجمان
Umm Al-Quwain	2238	1373	680	388	أم القيوين
Ras Al-Khaimah	12016	6683	4034	2944	رأس الخيمة
Fujairah	6263	3347	1815	1060	الفجيرة
Total	189105	93263	50985	36847	جملة الدولة

* Census Data

× بيانات تعداد

المنشآت غير الحكومية حسب الإمارة



الإحصاءات الحيوية
VITAL STATISTICS
المواليد والوفيات (جملة)
BIRTHS AND DEATHS (TOTAL)

	2007	2006	2005	1995	
المواليد أحياء حسب النوع					
Live Births By Sex					
Males	34470	32050	33145	24751	ذكور
Females	33219	30919	31478	23816	إناث
Total	67689	62969	64623	48567	جملة
* Sex Ratio at Birth	103.8	103.7	105.3	103.9	نسبة النوع عند الميلاد *
حسب الإمارة					
By Emirate					
Abu Dhabi	27002	25738	27113	20425	أبوظبي
Dubai	20764	18772	18253	14448	دبي
Sharjah	8952	8277	9027	5951	الشارقة
Ajman	4442	4180	3954	1369	عجمان
Umm Al-Quwain	690	678	727	756	أم القيوين
Ras Al-Khaimah	3214	3013	3230	2957	رأس الخيمة
Fujairah	2625	2311	2319	2661	الفجيرة
**Crude birth Rate	15.08	14.9	15.7	20.1	معدل المواليد الخام **
General birth ***Rate	74.07	72.7	76.5	106.0	معدل الخصوبة العام ***
معدل الخصوبة حسب الفئة العمرية					
Birth Rate By Age Groups					
19 - 15	0.0339	0.0331	0.0348	0.0383	١٩ - ١٥
24 - 20	0.1151	0.1125	0.1183	0.1535	٢٤ - ٢٠
29 - 25	0.1436	0.1418	0.1472	0.1518	٢٩ - ٢٥
34 - 30	0.0743	0.0728	0.0774	0.1371	٣٤ - ٣٠
39 - 35	0.0254	0.0247	0.0277	0.0936	٣٩ - ٣٥
44 - 40	0.0062	0.0060	0.0074	0.0521	٤٤ - ٤٠
49 - 45	0.0009	0.0009	0.0010	0.0270	٤٩ - ٤٥
Total Fertility Rate	2.00	1.96	2.07	3.4	معدل الخصوبة الكلية
Gross Reproduction Rate	0.98	0.96	1.01	1.60	معدل الإحلال الإجمالي
الوفيات المسجلة					
Registered Deaths					
Males	5367	4736	4555	3510	ذكور
Females	1909	1827	1806	1269	إناث
Total	7276	6563	6361	4779	جملة
**Crude Death Rate	1.62	1.55	1.54	1.98	معدل الوفيات الخام **
Infant Mortality ****Rate	7.5	7.1	7.7	9.6	معدل وفيات الرضع ****
Under Five Mortality ****	9.0	8.7	9.7	13.3	وفيات الأطفال دون الخامسة ****
Under Five Mortality *****	2.0	2.0	2.2	3.0	وفيات الأطفال دون الخامسة *****
Natural Increase	60413	56406	58262	43788	الزيادة الطبيعية
Rate of Natural **Increase	13.5	13.3	14.2	18.2	معدل الزيادة الطبيعية **

* No. of Males per (100) Females

** Per 1000 Population

***Per 1000 Females (15 - 49)

**** Per 1000 Live Birth

***** Per 1000 Child Below 5 Years

* عدد الذكور لكل (١٠٠) أنثى

** لكل ١٠٠٠ من السكان

*** لكل ١٠٠٠ من النساء (١٥-٤٩)

**** لكل ١٠٠٠ مولود حي

***** لكل ١٠٠٠ طفل دون الخامسة

الإحصاءات الحيوية
VITAL STATISTICS
 المواليد والوفيات (مواطنون)
BIRTHS AND DEATHS (CITIZENS)

	2007	2006	2005	1995	
المواليد أحياء حسب النوع					
Live Births By Sex					
Males	14649	14099	14310	10408	ذكور
Females	14352	13804	13712	9930	إناث
Total	29001	27903	28022	20338	جملة
* Sex Ratio at Birth	102.1	102.1	104.4	104.8	نسبة النوع عند الميلاد *

حسب الإمارة					
By Emirate					
Abu Dhabi	12857	12165	12297	8261	أبو ظبي
Dubai	7447	7326	7186	5407	دبي
Sharjah	3426	3336	3424	2460	الشارقة
Ajman	736	745	790	284	عجمان
Umm Al-Quwain	391	411	408	370	أم القيوين
Ras Al-Khaimah	2243	2165	2215	1678	رأس الخيمة
Fujairah	1901	1755	1702	1878	الفجيرة
**Crude birth Rate	33.57	33.3	34.0	34.6	معدل المواليد الخام **
General birth ***Rate	128.50	122.3	124.7	147.1	معدل الخصوبة العام ***

معدل الخصوبة حسب الفئة العمرية					
Birth Rate By Age Groups					
19 - 15	0.0607	0.0598	0.0616	0.0401	١٩ - ١٥
24 - 20	0.1859	0.1841	0.1878	0.1943	٢٤ - ٢٠
29 - 25	0.2117	0.2105	0.2129	0.2528	٢٩ - ٢٥
34 - 30	0.1430	0.1414	0.1447	0.2674	٣٤ - ٣٠
39 - 35	0.0798	0.0784	0.0811	0.1715	٣٩ - ٣٥
44 - 40	0.0293	0.0289	0.0297	0.1048	٤٤ - ٤٠
49 - 45	0.0039	0.0039	0.0040	0.0440	٤٩ - ٤٥
Total Fertility Rate	3.57	3.53	3.61	5.37	معدل الخصوبة الكلية
Gross Reproduction Rate	1.77	1.75	1.77	2.62	معدل الإحلال الإجمالي

الوفيات المسجلة					
Registered Deaths					
Males	1505	1395	1263	1189	ذكور
Females	919	894	888	672	إناث
Total	2424	2289	2151	1861	جملة
**Crude Death Rate	2.81	2.72	2.60	3.17	معدل الوفيات الخام **
Infant Mortality ****Rate	6.7	6.3	8.0	8.9	معدل وفيات الرضع ****
Under Five Mortality ****	8.1	7.3	10.2	12.4	وفيات الأطفال دون الخامسة ****
Under Five Mortality *****	2.1	2.1	2.6	2.9	وفيات الأطفال دون الخامسة *****
Natural Increase	26577	25614	25871	18477	الزيادة الطبيعية
Rate of Natural **Increase	30.8	30.5	31.4	31.4	معدل الزيادة الطبيعية **

* No. of Males per (100) Females
 ** Per 1000 Population
 *** Per 1000 Females (15 - 49)
 **** Per 1000 Live Birth
 ***** Per 1000 Child Below 5 Years

× عدد الذكور لكل (١٠٠) أنثى
 ×× لكل ١٠٠٠ من السكان
 ××× لكل ١٠٠٠ من النساء (١٥-٤٩)
 ×××× لكل ١٠٠٠ مولود حي
 ××××× لكل ١٠٠٠ طفل دون الخامسة

التعليم

EDUCATION

	/2006 2007	/2005 2006	/2004 2005	/2003 2004	/2002 2003	
Schools	1222	1217	1238	1225	1208	المدارس
Classrooms	30212	29208	28724	26758	25630	الفصول الدراسية
Teachers	45280	46857	43589	42306	40278	المدرسون
Adult Education Centers	97	96	129	128	122	مراكز تعليم الكبار
Woman Societies Centers	-	18	18	18	19	مراكز جمعيات نسائية
Students	693779	658814	634408	616209	600735	الطلبة
Kindergarten	100269	89511	82733	78000	74811	رياض الأطفال
Primary	282877	270562	261233	253330	266224	إبتدائي
Preparatory	193884	184986	177036	174402	153009	اعدادي
Secondary	114495	110885	105455	102279	98021	ثانوي
Special Needs Ed.	1157	1769	1574	1272	1632	تربية خاصة
Religious & Tech.	1097	1101*	2487	2815	2975	ديني وفني
Woman Societies	-	4008	3890	4111	4063	جمعيات نسائية
Literacy & Adults Educ.	16051	17270	21481	22864	21330	محو الأمية وتعليم الكبار
Students of Colleges & High Educ.						طلبة التعليم الجامعي والعالي
Males	31150	29988	33546	24810	-	ذكور
Females	48659	47730	51440	44931	-	إناث
Total	79809	77718	84986	69741	71194	جملة
Graduates of Colleges & High Educ.						خريجو التعليم الجامعي والعالي
Males	-	5462	4604	4614	3309	ذكور
Females	-	10369	9369	8546	8166	إناث
Total	-	15831	13973	13160	11475	جملة

* Religious only

× تعليم ديني فقط

مؤشرات تعليم

EDUCATION INDICATORS

	/2006 2007	/2005 2006	/2004 2005	/2003 2004	
Female / Male Students Ratio In Kindergarten	93.0	92.6	93.1	93.7	نسبة الطالبات للطلاب في رياض الأطفال
Female / Male Students Ratio In First Stage	94.2	94.5	94.3	93.6	نسبة الطالبات للطلاب في الحلقة الأولى
Female / Male Students Ratio In Second Stage	92.3	93.2	92.2	93.0	نسبة الطالبات للطلاب في الحلقة الثانية
Female / Male Students Ratio In Secondary Education	104.2	105.4	106.7	108.0	نسبة الطالبات للطلاب في التعليم الثانوي
Female / Male Students Ratio In University	156.2	159.2	153.3	181.1	نسبة الطالبات للطلاب في التعليم الجامعي
Female / Male Students Ratio In Special Needs	103.0	81.8	68.0	83.8	نسبة الطالبات للطلاب في التربية الخاصة
Female / Male Students Ratio adult Education	112.4	105.7	86.5	78.7	نسبة الطالبات للطلاب في تعليم الكبار
Female / Male Teachers Ratio In First Stage	545.2	533.0	474.2	548.5	نسبة المعلمات للمعلمين في الحلقة الأولى
Female / Male Teachers Ratio In Second Stage	133.7	129.1	130.0	128.0	نسبة المعلمات للمعلمين في الحلقة الثانية
Female / Male Teachers Ratio in Secondary Education	118.6	118.0	125.4	120.0	نسبة المعلمات للمعلمين في التعليم الثانوي
Proportion of Students in Public Schools	39.6	42.1	45.5	48.4	نسبة الطلبة في المدارس الحكومية
Proportion of Students in Private Schools	60.4	57.9	54.5	51.6	نسبة الطلبة في المدارس الخاصة
Classroom Density In Kindergarten	22.6	22.2	22.0	22.3	كثافة الصف في رياض الأطفال
Classroom Density In First Stage	23.3	23.3	23.3	23.3	كثافة الصف في الحلقة الأولى
Classroom Density In Second Stage	23.5	21.2	23.6	23.9	كثافة الصف في الحلقة الثانية
Classroom Density in Secondary Education	22.3	22.0	21.2	22.4	كثافة الصف في التعليم الثانوي
Classroom Density In Special Needs	5.5	7.0	7.0	6.8	كثافة الصف في التربية الخاصة
Classroom Density In adult Education	19.5	19.6	20.7	20.3	كثافة الصف في تعليم الكبار

النقل والمواصلات

TRANSPORT & COMMUNICATION

		2006	2005	2004		
Vehicles (000's)	Car	1078	1073	1025	سيارة	السيارات (بالآلف)
	Bus	40	35	33	حافلة	
International Airports		6	6	6	المطارات الدولية	
Air Freight (000's Tons)		1940	1772	1461	الشحن الجوي (بالآلف طن)	
Pass. Traffic (000's)		حركة الركاب (بالآلف)				
Air	Arrivals	17971	15648	13704	قادمون	جوا
	Departures	17586	15329	13387	مغادرون	
	Transit	1779	1772	1851	عابرون	
Sea	Arrivals	348	87	73	قادمون	بحراً
	Departures	353	90	92	مغادرون	
Land	Arrivals	2064	1830	1613	قادمون	براً
	Departures	2087	1851	1597	مغادرون	
Commercial eaports		15	15	15	الموانئ البحرية التجارية	
Sea Freight (mn. Ton)		*	*	*	الشحن البحري (مليون طن)	
Telephones Exchange (000's)		1285	1236	1188	خطوط الهواتف الثابتة (بالآلف)	
Mobile Telephones (000's)		5520	4534	3683	خطوط الهواتف المتحركة (بالآلف)	
Outgoing Intra- Emirates Minutes(000's)		*	13618121	*	مجموع الدقائق بين الإمارات (بالآلف)	
Outgoing International Minutes(000's)		*	3384032	*	مجموع الدقائق الخارجة (بالآلف)	
Internet Subscribers		442643	399202	363646	المشتركون بالإنترنت	
Radio Paging		57294	62774	70208	عدد أجهزة النداء الألي	
Telegraph		71536	86163	100331	عدد البرقيات الصادرة	
Telex Working Lines		900	1016	1108	خطوط التلكس	
Outgoing Local Minutes(000's)		104	122	128	مجموع الدقائق داخل الإمارة (بالآلف)	
Outgoing Intra- Emirates Minutes (000's)		43	62	77	مجموع الدقائق بين الإمارات (بالآلف)	
Outgoing International Minutes(000's)		120	152	305	مجموع الدقائق الخارجية (بالآلف)	
Facsimile Machines **		14370	14370	14382	أجهزة الفاكس**	
No. of Countries which Communicate with U.A.E.		258	258	258	عدد الدول التي لها إتصال هاتفي بدولة الإمارات	
Post Boxes (000's)		392	351	283	صناديق البريد (بالآلف)	
Letter Boxes		966	930	1007	صناديق جمع الرسائل	
Air Mail (000's)	Dispatched	41052	40847	41271	صادر	الرسائل البريدية (بالآلف)
	Received	48422	46116	45173	وارد	

** only rented Facsimile Machines
from Etisalat

* غير متوفر

** أجهزة الفاكس المؤجرة من الإتصالات فقط

الرقم القياسي العام والأرقام القياسية للمجموعات الرئيسية للسلع والخدمات لعام ٢٠٠٧

General Index Number and The Main Groups Index Numbers Of Commodities and Services, 2007

الأرقام القياسية لسعر المستهلك (100=2000)

The Main Groups Index Numbers of Commodities and Services	الدولة U. A. E	رأس الخيمة Ras Al Khaimah	الشارقة Sharjah	دبي Dubai	أبوظبي Abu Dhabi	الوزن Weight	المجموعات الرئيسية للسلع والخدمات
General Price Index	147.8	144.8	146.5	149.1	148.3	1000.0	الرقم القياسي العام
Food ,Beverages & tobacco	130.4	128.3	129.1	130.1	132.0	144.3	الطعام و الشراب و الدخان
Ready Made Clothes & Foot wear	127.6	120.8	122.1	128.5	130.7	67.4	الكساء و ملابس القدم
House Rent & Related House Items	176.4	172.0	174.3	176.0	175.0	361.4	المسكن و خدمات المسكن
Furniture & Related Items	122.3	119.9	120.9	122.9	122.9	74.0	الاثاث و التأثيث و خدمات عائلية
Medical Care & Health services	134.4	130.9	131.5	134.5	134.9	18.5	العناية الطبية و الخدمات الصحية
Transportation & Communication	133.0	131.5	133.1	133.1	131.8	149.3	النقل و المواصلات
Recreational , Education	128.3	138.5	137.2	140.0	136.5	102.9	خدمات الترفيه و التعليم و الثقافة
Other Goods and Services	146.1	127.8	133.4	147.5	144.6	82.2	السلع و الخدمات المتنوعة

التجارة الخارجية غير النفطية حسب الإمارة لعام ٢٠٠٧

NON OIL FOREIGN TRADE BY EMIRATE 2007

إعادة التصدير Re Exports				الصادرات غير النفطية Non-Oil Exports				الواردات Imports				الإمارة Emirate
%	** Weight الكمية	%	* Value القيمة	%	** Weight الكمية	%	* Value القيمة	%	** Weight الكمية	%	* Value القيمة	
4.52	403,558,490	4.38	5,615,037,024	3.01	1,256,263,910	16.01	5,805,340,440	15.85	8,880,331,932	16.31	63,342,806,087	أبوظبي Abu Dhabi
70.00	6,254,291,805	78.42	100,637,160,180	13.22	5,517,989,505	74.65	27,071,367,351	61.68	34,563,784,931	76.66	297,732,710,630	دبي Dubai
10.75	960,281,033	11.45	14,710,635,499	0.15	61,858,227	0.53	193,479,817	5.18	2,900,558,404	4.53	17,599,882,051	الشارقة Sharjah
9.05	809,039,683	3.25	4,170,475,799	2.65	1,107,547,188	0.79	286,153,349	1.54	861,030,526	0.46	1,805,512,841	عجمان Ajman
4.87	434,854,029	1.85	2,381,524,966	45.33	18,917,692,490	6.33	2,294,820,231	13.40	7,508,496,067	1.65	6,417,465,291	رأس الخيمة Ras Al-Khaimah
0.82	72,908,998	0.64	823,581,451	35.63	14,871,354,715	1.69	611,163,654	2.37	1,325,465,130	0.38	1,458,459,494	الفجيرة Fujairah
100.0	8,934,934,038	100.0	128,338,414,919	100.0	41,732,706,035	100.0	36,262,324,842	100.0	56,039,666,990	100.0	388,356,836,394	الجملة Total

* Value in National Currency (U.A.E. Dirham)

** Weight in Kilogram

× القيمة بالعملة المحلية (درهم الإمارات)

×× الكمية بالكيلو جرام

U.A.E. NON OIL FOREIGN TRADE FOR YEARS (1993 - 2007)

(By Million)

(بالمليون)

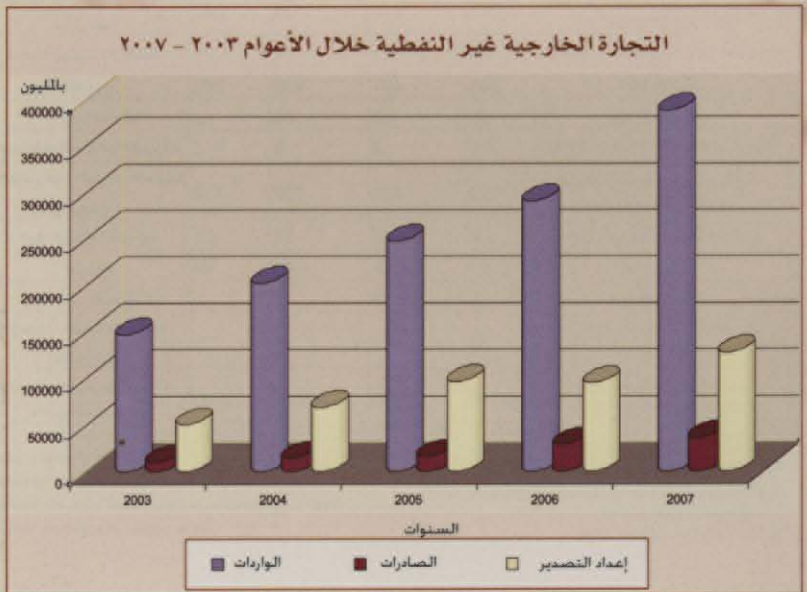
إعادة التصدير Re Exports		الصادرات غير النفطية Non-Oil Exports		الواردات Imports		السنة
Weight الكمية **	* Value القيمة	Weight الكمية **	* Value القيمة	Weight الكمية **	* Value القيمة	Year
2165	16084	7471	5634	12793	72484	1993
1612	13387	6205	4056	15425	78252	1994
2032	16243	6620	5652	15955	78466	1995
2804	22546	5740	5499	14807	85032	1996
2689	24201	5722	6643	15355	86314	1997
2466	22454	8404	10188	18088	93210	1998
2689	23000	19300	6735	19110	95161	1999
3017	26097	11531	7146	20820	99864	2000
3280	31444	11678	7536	20516	112176	2001
9667	41219	30559	10112	35256	123114	2002
33821	50697	40769	10589	40973	147776	2003
6541	69515	13276	14615	44133	202896	2004
7695	97043	19777	16462	46551	247589	2005
8944	95580	68646	29232	48854	291048	2006
8934	128338	41732	36262	56039	388356	2007

* Value in National Currency (U.A.E. Dirham)

* القيمة بالعملة المحلية (درهم الإمارات)

** Weight in Kilogram

** الكمية بالكيلو جرام



SELECTED MONETARY AND BANKING INDICATORS

(Dh.mn.)

(بالمليون درهم)

INDICATOR	2007	2006	2005	2004	المؤشر
Central Bank of U.A.E.	مصرف الإمارات العربية المتحدة المركزي				
.. Total Assets / Liabilities	285949	103233	80336	67639	- إجمالي الأصول / الخصوم
.. Foreign Assets & Gold Holdings	285693	102345	77657	67389	- الممتلكات من الأصول الأجنبية والذهب
.. Notes & Coins Issued	31671	26832	21033	18492	- إصدار العملات الورقية والمعدنية
Liquidity Indicators	مقاييس السيولة				
.. Money Supply (n1)	181664	120019	104449	80818	- عرض النقد (ن١)
.. Private Domestic Liquidity (n2)	565702	399293	324064	242242	- السيولة المحلية الخاصة (ن٢)
.. Overall Domestic Liquidity (n3)	696229	506641	415383	304154	- السيولة المحلية الإجمالية (ن٣)
Banks	المصارف				
.. Total Assets / Liabilities	1223073	859574	638012	449747	- إجمالي الأصول / الخصوم
.. Foreign Assets	196896	231938	175028	126108	- الأصول الأجنبية
.. Foreign Assets to Total Assets (%)	16.1	27.0	27.4	28.0	- نسبة الأصول الأجنبية إلى إجمالي الأصول (%)
.. Foreign Liabilities	320970	177688	85215	48793	- الخصوم الأجنبية
.. Foreign liabilities to Total Liabilities (%)	26.2	20.7	13.4	10.8	- نسبة الخصوم الأجنبية إلى إجمالي الخصوم (%)
Deposits 1	716021	518806	409669	290504	الودائع ١
.. Residents	651338	469322	384275	276951	- المقيمين
.. Non - Residents	64683	49484	25394	13553	- غير المقيمين
Bank Credit 2	696473	502963	362631	255599	الإلتزام المصرفية ٢
.. Residents	626694	440978	322175	217185	- المقيمين
.. Non - Residents	69779	61985	40456	37414	- غير المقيمين
.. Total Numbers of National Banks & Branches	597	516	498	383	- إجمالي عدد البنوك الوطنية وفروعها
.. Number of National Banks	22	21	21	21	- عدد البنوك الوطنية
.. Branches	508	431	419	362	- الفروع
.. Pay Offices	56	55	49	-	- مكاتب الصرف
.. Electronic Banking Service Units	11	9	9	-	- وحدات خدمة مصرفية إلكترونية
.. Total Numbers of Foreign Banks & Branches	139	121	122	112	- إجمالي عدد البنوك الأجنبية وفروعها
.. Number of Foreign Banks	27	25	25	25	- عدد البنوك الأجنبية
.. Branches	81	81	90	87	- الفروع
.. Pay Offices	1	1	1	-	- مكاتب الصرف
.. Electronic Banking Service Units	30	14	6	-	- وحدات خدمة مصرفية إلكترونية
.. Number of Workers in Banks (U.A.E.) 3	32142	26963	23600	19288	- عدد العاملين في البنوك داخل الدولة ٣

Source : U.A.E. Central Bank

- 1) Excluding Inter-Bank Deposits.
- 2) Excluding Loans to Banks ,Provisions and Interest in Suspense.
- 3) Excluding Auxiliary Staff .

المصدر : المصرف المركزي

١. لايشمل الودائع فيما بين المصارف
٢. لاتشمل القروض للمصارف والمخصصات واللفوائد المعلقة
٣. ما عدا السائقين والمراسلين والحرس

ECONOMIC INDICATORS

(Dh.bn.)

بالبليون درهم

Indicator	2007	2006	2005	2004	المؤشر		
G.D.P.	729.7	624.6	513.1	386.5	الناتج المحلي الإجمالي		
National Income	751.2	842.0	523.7	389.1	الدخل القومي		
National Savings	229.8	201.1	133.7	80.4	الإدخار القومي		
Final consumption Expenditure	366.5	304.6	276.1	244.8	الإنتفاق الاستهلاكي النهائي		
Final Govt. Cons.	76.1	57.9	51.5	44.2	الإستهلاك الحكومي النهائي		
Final Private. Cons.	290.4	246.6	224.6	200.5	الإستهلاك الخاص النهائي		
Gross Fixed Capital Formation	148.6	121.0	93.8	81.3	إجمالي تكوين رأس المال الثابت		
Compensation of Employees.	160.2	130.3	108.6	94.4	حجم الأجور		
Per Capita Gross Domestic Product *	Dh.	162.6	147.7	128.7	102.8	درهم	حصة الفرد من الناتج المحلي الإجمالي ×
	Us.\$	44.3	40.2	35.0	28.0	دولار	
Per Capita National Income *	Dh.	167.4	151.8	131.3	103.5	درهم	حصة الفرد من الدخل القومي الأجمالي ×
	Us.\$	45.6	41.3	35.8	28.1	دولار	
Per Capita Final Consumption Exp. *	Dh.	81.7	72.0	69.2	65.0	درهم	حصة الفرد من الإنتفاق الاستهلاكي النهائي ×
	Us.\$	22.2	19.6	18.8	17.7	دولار	
Per Capita National Saving *	Dh.	51.2	47.6	33.5	21.4	درهم	حصة الفرد من الإدخار القومي ×
	Us.\$	14.0	13.0	9.1	5.8	دولار	
General Average of Wages *	Dh.	-	44.3	40.5	38.4	درهم	المتوسط العام للأجر ×
	Us.\$	-	12.1	11.0	10.5	دولار	
General Index Number		147.8	133.0	121.7	114.6	الرقم القياسي العام	
Inflation Rate	%	11.1	9.3	6.2	5.1	%	معدل التضخم

* 000's

× بالآلف

الصناعات التحويلية

MANUFACTURING INDUSTRIES

(Dh.mn.)

(بالمليون درهم)

	2006	2005	2004	
Workers (000>s)	361.7	333.2	319.4	عدد المشتغلين (بالآلف)
Production	141304	109420	91543	قيمة الإنتاج
Gross Value Added	73433	61194	50159	القيمة المضافة الإجمالية
Gross Fixed Capital Formation	20632	16011	14303	إجمالي تكوين رأس المال الثابت

المالية العامة

PUBLIC FINANCE

(Dh.bn.)

بالمليون درهم

		2006	2005	2004		
Revenues	Crude Oil	161.5	111.4	73.3	نفط	إيرادات
	Others	39.2	49.1	21.5	أخرى	
Total		200.7	160.5	94.8	جملة	
Expend.	Current	100.7	77.0	81.0	جارية	نفقات
	Capital	27.5	45.3	15.3	رأسمالية	
Total		128.2	122.3	96.3	جملة	

الصحة

HEALTH

		2005	2004	2003		
Hospitals	Govt.	32	38	38	حكومي	المستشفيات
	Private	37	31	30	خاص	
Beds	Govt.	6345	6701	6726	حكومي	الأسرة
	Private	1546	1245	1617	خاص	
Persons Per Bed		520	473	426	عدد السكان لكل سرير	
Out-Patient Clinics	Govt.	140	140	140	حكومي	العيادات الخارجية
	Private	1716	1479	1281	خاص	
Physicians	Govt.	4160	3674	3496	حكومي	الأطباء البشريون
	Private	3129	3016	3199	خاص	
Persons Per Physicians		563	530	529	عدد السكان لكل طبيب	
Dentists	Govt.	458	421	427	حكومي	أطباء الأسنان
	Private	1164	976	767	خاص	
Nurses	Govt.	11708	11437	10890	حكومي	هيئة التمريض
	Private	3136	2945	3787	خاص	

SOCIOECONOMIC DEVELOPMENT INDICATORS

INDICATOR		2007	2006	2005	1995	المؤشر	
GDP Per Capita (000's)	(Dh.)	162.6	147.7	128.7	65	درهم (إماراتي)	متوسط نصيب الفرد من الناتج المحلي الإجمالي (بالآلاف) (أمريكي)
	(Us.\$)	44.3	40.2	35.0	17.7	دولار (أمريكي)	
Labor Force Size (000's)	M	2446	2288	2214	1180	ذ	حجم قوة العمل (بالآلاف)
	F	394	359	345	156	!	
	T	2840	2647	2559	1336	ج	
Labor Force as % of Total Population (Crude Activity Rate)	M	79.3	79.0	78.9	73.4	ذ	قوة العمل كنسبة مئوية من جملة السكان (معدل النشاط الخام المشاركة)
	F	28.1	26.9	26.5	19.4	!	
	T	63.3	62.6	62.3	55.4	ج	
Unemployed as % of Total Labor Force (Unemployment Rate)	M	2.70	2.58	2.50	1.73	ذ	المتعطلين كنسبة مئوية من جملة قوة العمل (معدل البطالة)
	F	8.12	6.96	7.04	2.35	!	
	T	3.45	3.17	3.12	1.80	ج	
Females as % of Total Labor Force		13.9	13.6	13.5	11.7		نسبة الإناث من إجمالي قوة العمل %
Total Dependency Ratio		25.2	25.5	26	37.7		نسبة الإعالة الكلية
Aging Dependency Ratio		1.1	1.1	1.4	1.5		نسبة إعالة الشيخوخة
Childhood Dependency Ratio		24.1	24.4	24.6	36.2		نسبة إعالة الطفولة
Population Density (Sq.km)		58	54	53	31		الكثافة السكانية لكل (كم ²)
Population Rural as % of Total Population		17.3	17.5	17.6	21.7		سكان الريف كنسبة مئوية من جملة السكان
Sex Ratio (No. of Males Per 100 Females)		220	217	216	200		نسبة النوع (عدد الذكور لكل 100 أنثى)
Crude Birth Rate (Per 1000 Population)		15.08	14.9	15.7	20.1		معدل المواليد الخام (لكل 1000 نسمة)
Total Fertility Rate		2.00	1.96	2.07	3.4		معدل الخصوبة الكلي
Crude Death Rate (Per 1000 Population)		1.62	1.55	1.54	2.00		معدل الوفيات الخام (لكل 1000 نسمة)
Life Expectancy at Birth	M	75.6	76.6	76.7	74.4	ذ	توقع الحياة عند الميلاد
	F	78.6	78.3	79.2	79.6	!	
	T	76.9	77.6	77.9	76.4	ج	
Infant Mortality Rate (Per 1000 Live Birth)		7.5	7.3	7.7	11.4		معدل وفيات الأطفال الرضع (لكل 1000 مولود)
Illiterates Ratio	M	-	-	10.0	21.3	ذ	نسبة الأمية
	F	-	-	7.6	16.4	!	
	T	-	-	9.3	19.8	ج	

Area , Population & Population Density In U.A.E by Emirate 2007

EMIRATE	الكثافة السكانية (لكل كيلو متر مربع) Population Density (for sq.km)	النسبة المئوية % Percentage	عدد السكان (بالآلاف) Population (in.000)	النسبة المئوية % Percentage	المساحة كيلو متر مربع Area (sq.km.)	الإمارة
Abu Dhabi	22	33.3	1493	86.7	67340	أبوظبي
Dubai	380	32.9	1478	5.0	3885	دبي
Sharjah	341	19.7	882	3.3	2590	الشارقة
Ajman	865	5.0	224	0.3	259	عجمان
Umm Al-Quwain	67	1.2	52	1.0	777	أم القيوين
Ras Al-Khaimah	132	4.9	222	2.2	1684	رأس الخيمة
Fujairah	118	3.1	137	1.5	1165	الفجيرة
TOTAL	58	100%	4488	100%	*77700	جملة

* with out Islands

* Area oh Islands 5900 km2

× بدون الجزر

× مساحة الجزر ٥٩٠٠ كيلو متر مربع

الكثافة السكانية حسب الإمارة (١٩٨٥ - ٢٠٠٧)

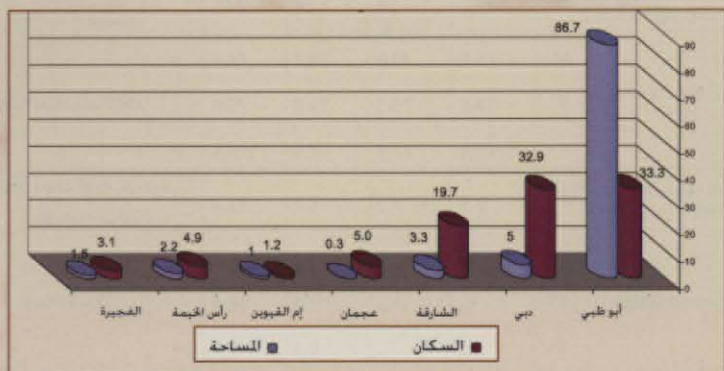
Population Density In U.A.E by Emirate (1985 - 2007)

EMIRATE	2007	2006	2005*	1995*	1985*	الإمارة
Abu Dhabi	22	21	21	14	8	أبوظبي
Dubai	380	353	340	177	95	دبي
Sharjah	341	317	306	156	88	الشارقة
Ajman	865	819	799	469	211	عجمان
Umm Al-Quwain	67	64	63	46	25	أم القيوين
Ras Al-Khaimah	132	127	125	85	57	رأس الخيمة
Fujairah	118	112	108	65	38	الفجيرة
TOTAL	58	54	53	31	18	جملة

*Census Data

× بيانات تعداد

المساحة والسكان بكل إمارة ٢٠٠٧



للحصول على المزيد من المعلومات
يرجى الإتصال على العنوان التالي
وزارة الاقتصاد

الإدارة المركزية للإحصاء

هاتف +٩٧١ ٢ ٦٢٧١١٠٠

فاكس +٩٧١ ٢ ٦٢٧٧٢٠٣

ص ب ٩٠٤ أبوظبي

الإمارات العربية المتحدة

More Information
can be obtained from
Ministry of Economy
Central Dept. of Statistics
Tel +971 2 627 11 00
Fax +971 2 6277203

P.O.Box 904 Abu Dhabi - United Arab Emirates

www.economy.ae